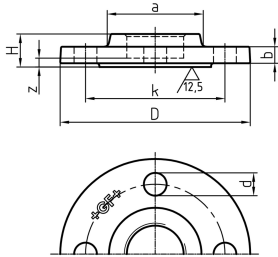




## 329 Gewindeflansch, gebohrt, 4 Loch

- Lochkreis und Dichtfläche kompatibel zu EN 1092-2 und DIN 2566.
- \* 8 Loch Ausführung



EN Dim. (inch)	PN	Schwarz Code	Verzinkt Code	SP	GP
- ½	PN 16	<b>770 329 104</b>	<b>770 329 204</b>	0	10
- ¾	PN 16	<b>770 329 105</b>	<b>770 329 205</b>	0	10
- 1	PN 16	<b>770 329 106</b>	<b>770 329 206</b>	0	5
- 1 ¼	PN 16	<b>770 329 107</b>	<b>770 329 207</b>	0	10
- 1 ½	PN 16	<b>770 329 108</b>	<b>770 329 208</b>	0	10
- 2	PN 16	<b>770 329 109</b>	<b>770 329 209</b>	0	8
- 2 ½	PN 16	<b>770 329 110</b>	<b>770 329 210</b>	0	6
- 3	PN 10	<b>770 329 111</b>	<b>770 329 211</b>	0	4
* - 3	PN 16	<b>770 329 115</b>	<b>770 329 215</b>	0	4
* - 4	PN 16	<b>770 329 112</b>	<b>770 329 212</b>	0	3

EN Dim. (inch)	PN	a (mm)	b (mm)	d (mm)	k (mm)	z (mm)	H (mm)	D (mm)
- ½	PN 16	35	14	14	65	7	20	95
- ¾	PN 16	45	16	14	75	9	24	105
- 1	PN 16	52	17	14	85	7	24	115
- 1 ¼	PN 16	60	17	19	100	7	26	140
- 1 ½	PN 16	72	13	19	110	8	26	150
- 2	PN 16	87	16	19	125	5	29	165
- 2 ½	PN 16	100	16	19	145	5	32	185
- 3	PN 10	115	18	19	160	6	36	200
* - 3	PN 16	115	18	19	160	6	36	200
* - 4	PN 16	140	20	19	180	2	38	220

Die technischen Daten sind unverbindlich. Sie gelten nicht als zugesicherte Eigenschaften oder als Beschaffenheits- oder Haltbarkeitsgarantien. Änderungen vorbehalten. Es gelten unsere Allgemeinen Verkaufsbedingungen.

Georg Fischer Piping Systems Ltd, Postfach, CH-8201 Schaffhausen/Schweiz

Telefon: +41 -(0)52-631 1111

E-Mail: [info.ps@georgfischer.com](mailto:info.ps@georgfischer.com)

Internet: <http://www.gfps.com>