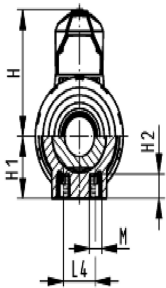
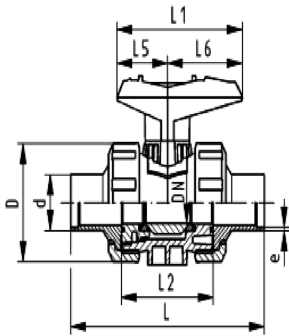


DN10/15 - 50



ecoFIT

Kugelhahn Typ 546

Mit integrierter Befestigung

Mit Stumpfschweissstutzen PE100 SDR17.6 metrisch

Ausführung:

- Werkstoff: PP-H/PE
- Radial ein- und ausbaubar
- Kugeldichtung PTFE
- Integrierte Gewindebuchsen für die Befestigung der Armatur
- z-Mass, Anschlusssteil und Überwurfmutter sind nicht kompatibel zu Typ 346

Option:

- Armatur individuell konfigurierbar (siehe Bestellformular)
- Multifunktions-Modul mit integrierten Endschaltern
- Stellantriebe pneumatisch und elektrisch von Georg Fischer

d	DN	PN	kv-	EPDM	SP	FPM	SP	Ge-
[mm]	[mm]	[bar]	Wert	Code		Code		wicht
			(#p=1 bar)					[kg]
			[l # min]					
50	40	6	1600	167 546 126	1	167 546 136	1	0,620
63	50	6	3100	167 546 127	1	167 546 137	1	1,200

d	H	H1	H2	L	L1	L2	L4	L5	L6	M	e
[mm]	[mm]	[mm]	[mm]	[mm]	[mm]	[mm]	[mm]	[mm]	[mm]		[mm]
50	97	51	15	191	128	89	45	54	74	M8	2,9
63	116	64	15	220	152	101	45	66	87	M8	3,6

Die technischen Daten sind unverbindlich. Sie gelten nicht als zugesicherte Eigenschaften oder als Beschaffenheits- oder Haltbarkeitsgarantien. Änderungen vorbehalten. Es gelten unsere Allgemeinen Verkaufsbedingungen.

Georg Fischer Piping Systems Ltd, Postfach, CH-8201 Schaffhausen/Switzerland

Phone +41 -(0)52-631 1111

e-mail: info.ps@georgfischer.com

Internet: <http://www.gfps.com>