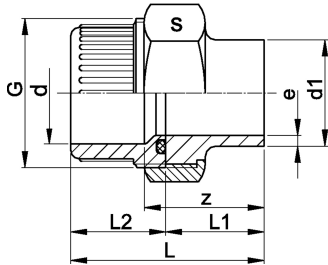


Übergangverschraubung PVC-U/Edelstahl Metrisches Schweissende

Ausführung:

- Einschraubteil: PVC-C-Klebhemmung metrisch
- Einlegeteil: Edelstahl WN 1.4404 (316L) mit Anschweissende
- Überwurfmutter: Edelstahl WN 1.4404 (316L)
- Dichtung: O-Ring EPDM Nr. 48 41 00



| d [mm] | d1 [mm] | PN [bar] | EPDM Code | SP | FPM Code | SP | Gewicht [kg] |
|-----------|------------|-------------|--------------|----|-------------|----|-----------------|
| 16 | 17 | 16 | 721 545 505 | 10 | 721 545 530 | 0 | 0,101 |
| 20 | 21 | 16 | 721 545 506 | 10 | 721 545 531 | 0 | 0,168 |
| 25 | 27 | 16 | 721 545 507 | 5 | 721 545 532 | 0 | 0,198 |
| 32 | 34 | 16 | 721 545 508 | 5 | 721 545 533 | 0 | 0,313 |
| 40 | 42 | 16 | 721 545 509 | 2 | 721 545 534 | 0 | 0,493 |
| 50 | 48 | 16 | 721 545 510 | 2 | 721 545 535 | 0 | 0,605 |
| 63 | 60 | 16 | 721 545 511 | 2 | 721 545 536 | 0 | 0,902 |

| d [mm] | G [inch] | z [mm] | L [mm] | L1 [mm] | L2 [mm] | e [mm] | s [mm] |
|-----------|-------------|-----------|-----------|------------|------------|-----------|-----------|
| 16 | ¾ | 28 | 42 | 18 | 24 | 1.6 | 32 |
| 20 | 1 | 32 | 48 | 22 | 26 | 2.0 | 41 |
| 25 | 1 ¼ | 33 | 52 | 23 | 29 | 2.0 | 46 |
| 32 | 1 ½ | 36 | 58 | 26 | 33 | 2.0 | 55 |
| 40 | 2 | 38 | 64 | 26 | 39 | 2.0 | 68 |
| 50 | 2 ¼ | 42 | 73 | 28 | 46 | 2.0 | 74 |
| 63 | 2 ¾ | 50 | 88 | 32 | 58 | 2.6 | 88 |

Die technischen Daten sind unverbindlich. Sie gelten nicht als zugesicherte Eigenschaften oder als Beschaffenheits- oder Haltbarkeitsgarantien. Änderungen vorbehalten. Es gelten unsere Allgemeinen Verkaufsbedingungen.

Georg Fischer Piping Systems Ltd, Postfach, CH-8201 Schaffhausen/Switzerland
 Phone +41 -(0)52-631 1111
 e-mail: info.ps@georgfischer.com
 Internet: <http://www.gfps.com>