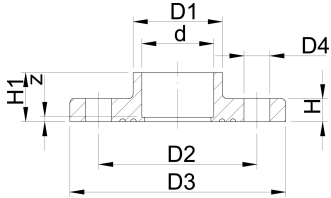




## Festflansch PP-H metrisch Kombi-Dichtfläche flach und gerillt metrisch

### Ausführung:

- Anschlussmasse nach ISO 7005 PN 10, EN 1092 PN 10, DIN 2501 PN 10, BS 4504 PN 10
- Mit Schweißmuffe metrisch
- Werkstoff: PP-H



AL: Anzahl der Bohrungen

d [mm]	DN [mm]	Zoll [inch]	PN [bar]	Code	SP	Gewicht [kg]
20	15	1/2	10	<b>727 740 106</b>	0	0,065
25	20	3/4	10	<b>727 740 107</b>	0	0,074
32	25	1	10	<b>727 740 108</b>	0	0,115
40	32	1 1/4	10	<b>727 740 109</b>	0	0,175
50	40	1 1/2	10	<b>727 740 110</b>	0	0,210
63	50	2	10	<b>727 740 111</b>	0	0,286

d [mm]	D1 [mm]	D2 [mm]	D3 [mm]	D4 [mm]	H [mm]	H1 [mm]	AL	z [mm]
20	27	65	94	14	12	19	4	5
25	33	75	103	14	13	21	4	5
32	40	85	115	14	14	23	4	5
40	50	100	138	18	15	25	4	5
50	61	110	148	18	16	27	4	5
63	76	125	163	18	18	31	4	5

Die technischen Daten sind unverbindlich. Sie gelten nicht als zugesicherte Eigenschaften oder als Beschaffenheits- oder Haltbarkeitsgarantien. Änderungen vorbehalten. Es gelten unsere Allgemeinen Verkaufsbedingungen.

Georg Fischer Piping Systems Ltd, Postfach, CH-8201 Schaffhausen/Switzerland  
 Phone +41 -(0)52-631 1111  
 e-mail: [info.ps@georgfischer.com](mailto:info.ps@georgfischer.com)  
 Internet: <http://www.gfps.com>