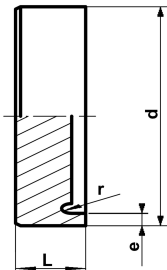




## PROGEF Standard Endkappe S5/SDR11

### Ausführung:

- \* Werkstoff: PP-R
- Spangebend gefertigt
- Konventionelle Stumpfschweissung nach DVS 2207 Teil 11



d [mm]	Code	SP	Gewicht [kg]	L [mm]	e [mm]
250	<b>727 968 846</b>	1	1,900	60	22,7
280	<b>727 968 847</b>	1	2,600	65	25,4
315	<b>727 968 848</b>	1	3,600	70	28,6
355	<b>727 968 849</b>	1	5,100	80	32,2
400	<b>727 968 850</b>	1	7,200	85	36,3
450	<b>727 968 851</b>	1	10,200	95	40,9
500	<b>727 968 852</b>	1	14,000	105	74,5

Die technischen Daten sind unverbindlich. Sie gelten nicht als zugesicherte Eigenschaften oder als Beschaffenheits- oder Haltbarkeitsgarantien. Änderungen vorbehalten. Es gelten unsere Allgemeinen Verkaufsbedingungen.

Georg Fischer Piping Systems Ltd, Postfach, CH-8201 Schaffhausen/Switzerland  
Phone +41 -(0)52-631 1111  
e-mail: [info.ps@georgfischer.com](mailto:info.ps@georgfischer.com)  
Internet: <http://www.gfps.com>