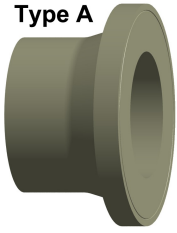
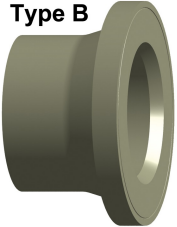


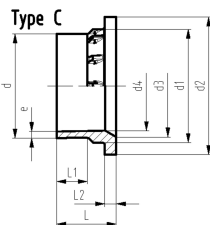
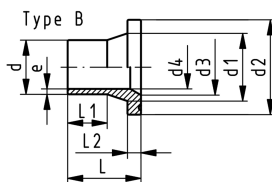
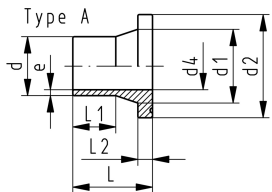
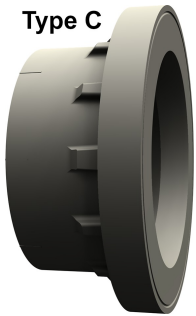
Type A



Type B



Type C



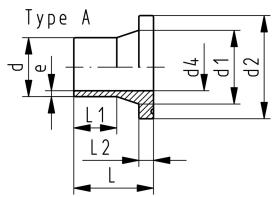
PROGEF Standard Vorschweissbund S5/SDR11
Kombinierte Dichtfläche: flach und gerillt

Ausführung:

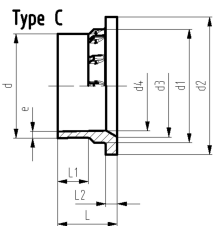
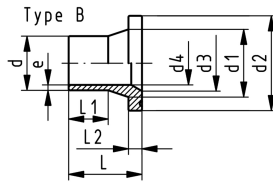
- Werkstoff: PP-H
 - Konventionelle Stumpfschweissung nach DVS 2207
 - IR kompatibel. Zu verschweißen mit Parameter: PP-H
 - Passend für Flanschverbindungen metrisch (ab d110 auch für ANSI/ASME B 16.5)
 - Bis d315, passend zu Absperrklappe Typ 567/578 und 038/039. Darüber PROGEF Standard Adapter für Absperrklappen SDR11 nutzen (d355-d500)
 - Dichtung: Profil-Flanschdichtung EPDM No. 48 44 07, FPM No. 49 44 07
 - Für Flanschanschlüsse zu **ANSI/ASME B 16.5**
 - Type A ohne Fase, Type B mit Fase
 - Material: Polypropylene, PP-R
 - Spritzguss
 - Konventionelle Stumpfschweissung nach DVS 2207
- ** Werkstoff: PP-R, nicht passend für Absperrklappen

d (mm)	DN (mm)	SM	Code	SP	Gewicht (kg)
20	15	IR	727 798 706	10	0,015
25	20	IR	727 798 707	10	0,029
32	25	IR	727 798 708	10	0,042
40	32	IR	727 798 709	10	0,061
50	40	IR	727 798 710	20	0,091
63	50	IR	727 798 711	10	0,144
75	65	IR	727 798 712	1	0,243
90	80	IR	727 798 713	12	0,324
110	100	IR	727 798 714	1	0,441
125	100	IR	727 798 715	8	0,520
140	125	IR	727 798 716	10	0,800
160	150	IR	727 798 317	4	0,927
180	150	IR	727 798 318	3	1,026
200	200	IR	727 798 319	2	1,652
225	200	IR	727 798 320	2	1,665
250	250		727 798 321	1	2,630
280	250		727 798 322	1	2,521
315	300		727 798 323	1	3,247
*	355	350	727 798 324	1	6,600
*	400	400	727 798 325	1	9,100
*	450	500	727 798 326	1	17,300
*	500	500	727 798 327	1	18,400

d (mm)	DN (mm)	d1 (mm)	d2 (mm)	d3 (mm)	d4 (mm)	L (mm)	L1 (mm)	L2 (mm)	e (mm)	Typ
20	15	26	45		16	50	29	7	1,9	A
25	20	32	58		20	52	27	9	2,3	A
32	25	40	68		26	54	28	10	2,9	A
40	32	49	78		32	56	25	11	3,7	A
50	40	60	88		40	62	32	12	4,6	A
63	50	75	102		51	68	38	14	5,8	A
75	65	89	122	66	61	80	43	16	6,9	B
90	80	105	138	78	73	80	41	17	8,2	B
110	100	125	158	100	90	80	40	18	10,0	B
125	100	132	158	114	102	82	35	25	11,4	B
140	125	155	188	127	114	89	39	25	12,8	B
160	150	175	212	151	127	92	40	25	14,6	C
180	150	180	212	154	148	92	40	30	17,4	B
200	200	232	268	203	174	100	35	32	19,3	C
225	200	235	268	210	196	100	35	32	21,7	C
250	250	285	320	252	203	120	45	35	24,0	C
280	250	291	320	265	228	120	45	37	26,8	C



	d	DN	d1	d2	d3	d4	L	L1	L2	e	Typ
	(mm)	(mm)	(mm)	(mm)	(mm)	(mm)	(mm)	(mm)	(mm)	(mm)	
	315	300	335	370	300	256	150	50	50	30,2	C
*	355	350	373	430	342	284	162	70	40	33,9	C
*	400	400	427	482	387	320	172	70	46	38,2	C
*	450	500	514	585	400	360	225	105	60	43,0	C
*	500	500	530	585	442	400	231	105	60	47,8	C



Die technischen Daten sind unverbindlich. Sie gelten nicht als zugesicherte Eigenschaften oder als Beschaffenheits- oder Haltbarkeitsgarantien. Änderungen vorbehalten. Es gelten unsere Allgemeinen Verkaufsbedingungen.

Georg Fischer Piping Systems Ltd, Postfach, CH-8201 Schaffhausen/Switzerland

Phone +41 -(0)52-631 1111

e-mail: info.ps@georgfischer.com

Internet: <http://www.gfps.com>