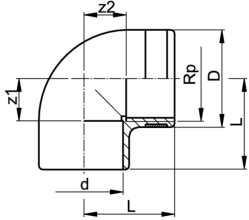




## ecoFIT Winkel 90° metrisch Rp

### Ausführung:

- Werkstoff: PE80
- Mit Schweissmuffe metrisch und zylindrischem Rohr-Innengewinde Rp, verstärkt
- Verstärkungsring rostfrei (A2)
- Anschluss nur für Kunststoff- oder Metallgewinde
- Keine PE-schädigenden Gewindedichtpasten verwenden
- Auf spannungsarme Montage achten und grosse Temperaturwechsel vermeiden



d [mm]	Rp [inch]	PN [bar]	Code	Gewicht [kg]	D [mm]	L [mm]	z1 [mm]	z2 [mm]
20	1/2	10	<b>733 100 206</b>	0,024	30	28	14	14
25	3/4	10	<b>733 100 207</b>	0,033	35	32	16	16
32	1	10	<b>733 100 208</b>	0,061	44	38	20	20
40	1 1/4	10	<b>733 100 209</b>	0,094	54	44	24	24

Die technischen Daten sind unverbindlich. Sie gelten nicht als zugesicherte Eigenschaften oder als Beschaffenheits- oder Haltbarkeitsgarantien. Änderungen vorbehalten. Es gelten unsere Allgemeinen Verkaufsbedingungen.

Georg Fischer Piping Systems Ltd, Postfach, CH-8201 Schaffhausen/Switzerland  
Phone +41 -(0)52-631 1111  
e-mail: [info.ps@georgfischer.com](mailto:info.ps@georgfischer.com)  
Internet: <http://www.gfps.com>