

**Vorschweissbund LS PE100 SDR11**  
**Kombinierte Dichtfläche: flach und gerillt**

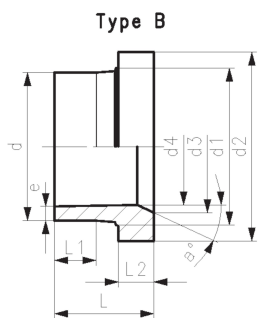
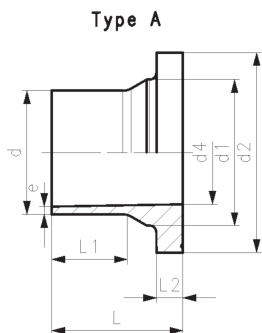
**Ausführung:**

- Langer Stutzen
- Werkstoff: PE100
- Für IR, Stumpf- und Elektroschweissung
- Passend für Flanschverbindungen metrisch (ab d110 auch für ANSI/ASME B 16.5)
- Bis d315, passend zu Absperrklappe Typ 567/578 und 038/039. Darüber ecoFIT Adapter für Absperrklappen SDR11 nutzen (d355-d800)
- Dichtung d20-d630: Profildichtung NBR Nr. 45 44 07, EPDM Nr. 48 44 07
- Dichtung d710-d1000: Flachdichtung EPDM Nr. 48 40 03
- Type A ohne Fase, Type B mit Fase
- 10 bar Gas / 16 bar Wasser
- Gemäss ISO 1855-2 (Gas)
- Für Flanschanschlüsse zu **ANSI/ASME B 16.5**
- Konventionelle Stumpfschweissung nach DVS 2207

**\* Typ B mit Fase**

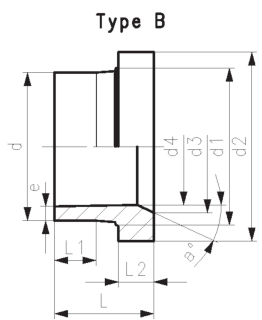
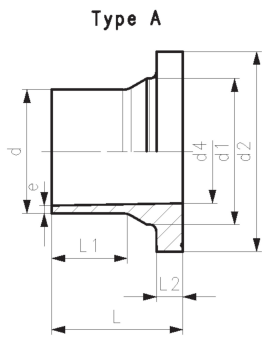
\*\* Nicht passend für Absperrklappen

- FM-zugelassen in Verbindung mit Elektroschweissen



d (mm)	DN (mm)	SM	Code	Gewicht (kg)
20	15	IR	753 800 006	0,022
25	20	IR	753 800 007	0,037
32	25	IR	753 800 008	0,056
40	32	IR	753 800 009	0,081
50	40	IR	753 800 010	0,119
63	50	IR	753 800 011	0,187
75	65	IR	753 800 012	0,314
90	80	IR	753 800 013	0,471
110	100	IR	753 800 014	0,706
125	100	IR	753 800 015	0,883
140	125	IR	753 800 016	1,348
160	150	IR	753 800 017	1,718
180	150	IR	753 800 018	2,035
200	200	IR	753 800 019	2,899
225	200	IR	753 800 020	3,208
250	250		753 800 021	4,878
280	250		753 800 022	4,925
315	300		753 800 023	7,135
355	350		753 800 224	10,400
400	400		753 800 225	14,500
450	500		753 800 226	23,700
500	500		753 800 227	27,100
*	560	600	753 800 028	40,000
*	630	600	753 800 029	42,300
*	710	700	753 800 030	56,379
*	800	800	753 800 033	72,636

d (mm)	DN (mm)	d1 (mm)	d2 (mm)	d3 (mm)	d4 (mm)	L (mm)	L1 (mm)	L2 (mm)	e (mm)	a°	Typ
20	15	27	45		16	85,0	41,0	7	1,9		A
25	20	33	58		20	90,5	62,0	9	2,3		A
32	25	40	68		26	91,5	61,0	10	3,0		A
40	32	50	78		32	94,5	61,5	11	3,7		A
50	40	61	88		40	90,0	62,0	12	4,6		A
63	50	75	102		51	98,0	69,0	14	5,8		A
75	65	89	122	66	61	125,0	89,0	16	6,8		B
90	80	105	138	78	73	140,0	103,0	17	8,2		B
110	100	125	158	100	90	160,0	114,0	18	10,0		B
125	100	132	158	114	102	170,0	125,0	25	11,4		B
140	125	155	188	127	114	200,0	147,0	25	12,7		B



	d	DN	d1	d2	d3	d4	L	L1	L2	e	a°	Typ
	(mm)	(mm)	(mm)	(mm)	(mm)	(mm)	(mm)	(mm)	(mm)	(mm)		
	160	150	175	212	151	130	200,0	147,0	25	14,6		B
	180	150	180	212	158	147	200,0	170,0	30	16,4		B
	200	200	232	268	203	163	200,0	128,0	32	18,2		B
	225	200	235	268	210	184	200,0	138,0	32	20,5		B
	250	250	285	320	252	202	220,0	129,0	35	22,7		B
	280	250	291	320	265	229	231,0	144,0	35	25,4		B
	315	300	335	370	300	257	239,0	158,0	35	28,6		B
	355	350	373	430	342	284	267,0	170,0	40	32,0		B
	400	400	427	482	387	320	292,0	185,0	46	36,0		B
	450	500	514	585	400	360	330,0	205,0	60	41,0		B
	500	500	530	585	442	400	351,0	220,0	60	46,0		B
*	560	600	615	685	490	458	365,0	230,0	60	50,9		B
*	630	600	642	685	545	515	385,0	250,0	60	57,3		B
*	710	700	737	800		581	400,0	280,0	60	64,5		A
*	800	800	840	905		652	400,0	280,0	65	74,0		A

Die technischen Daten sind unverbindlich. Sie gelten nicht als zugesicherte Eigenschaften oder als Beschaffenheits- oder Haltbarkeitsgarantien. Änderungen vorbehalten. Es gelten unsere Allgemeinen Verkaufsbedingungen.

Georg Fischer Piping Systems Ltd, Postfach, CH-8201 Schaffhausen/Switzerland  
 Phone +41 -(0)52-631 1111  
 e-mail: info.ps@georgfischer.com  
 Internet: <http://www.gfps.com>