



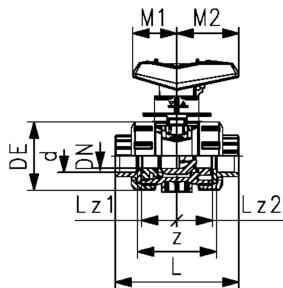
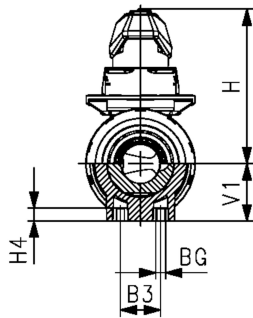
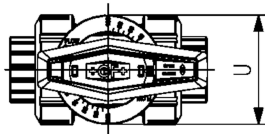
## Linearkugelhahn Typ 546 Pro ABS Mit Klebemuffen metrisch

### Ausführung:

- Hervorragende Regelcharakteristik
- Radial ein- und ausbaubar
- Kugeldichtung PTFE
- Stellbereich mit 90° Skala
- Integrierte Gewindebuchsen für die Befestigung der Armatur
- Z-Mass, Anschlusssteil und Überwurfmutter sind kompatibel zu Typ 546 Linear / 546 (Pro) und 542

### Option:

- Armatur individuell konfigurierbar
- Stellantriebe pneumatisch und elektrisch von Georg Fischer
- Weitere Materialien auf Nachfrage



d (mm)	Zoll (inch)	DN (mm)	PN (bar)	kv-Wert ( $\Delta p=1$ bar) (L/min)	EPDM Code	SP	Gewicht (kg)
16	½	10	10	90	<b>169 546 701</b>	1	0,156
20	½	15	10	90	<b>169 546 702</b>	1	0,156
25	¾	20	10	166	<b>169 546 703</b>	1	0,240
32	1	25	10	235	<b>169 546 704</b>	1	0,343
40	1 ¼	32	10	417	<b>169 546 705</b>	1	0,610
50	1 ½	40	10	626	<b>169 546 706</b>	1	0,838
63	2	50	10	781	<b>169 546 707</b>	1	1,537

d (mm)	M1 (mm)	M2 (mm)	Lz1 (mm)	Lz2 (mm)	L (mm)	V1 (mm)	H (mm)	Hmax (mm)	DE (mm)	BG	B3 (mm)	H4 (mm)	U (mm)	z (mm)
16	35	47	28,0	28,0	95	27	72	99	50	M6	25	12	59	64
20	35	47	28,0	28,0	95	27	72	99	50	M6	25	12	59	64
25	44	62	32,5	32,5	110	30	91	121	58	M6	25	12	68	72
32	44	62	35,5	35,5	123	36	96	132	68	M6	25	12	68	79
40	57	74	42,5	42,5	146	44	116	160	84	M8	45	15	81	94
50	57	74	44,5	44,5	157	51	122	173	97	M8	45	15	81	95
63	66	86	50,5	50,5	183	64	141	205	124	M8	45	15	91	107

Die technischen Daten sind unverbindlich. Sie gelten nicht als zugesicherte Eigenschaften oder als Beschaffenheits- oder Haltbarkeitsgarantien. Änderungen vorbehalten. Es gelten unsere Allgemeinen Verkaufsbedingungen.

Georg Fischer Piping Systems Ltd, Postfach, CH-8201 Schaffhausen/Switzerland Phone +41 -(0)52-631 1111 e-mail:

info.ps@georgfischer.com Internet: <http://www.gfps.com>