



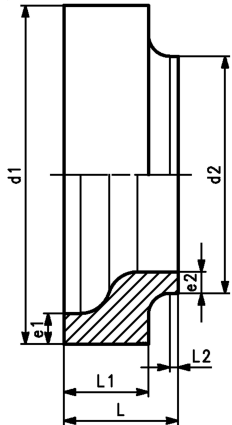
PROGEF Standard Kurzreduktion SDR17.6

Ausführung:

- Werkstoff: PP-H
- Flush Style Design
- Konventionelle Stumpfschweissung nach DVS 2207 Teil 11
- Das Einspannen auf der Schweissmaschine erfolgt über den grösseren Durchmesser (d1)
- Die Stumpfschweissmaschine muss zum Schweißen der Dimensionen (d1 und d2) geeignet sein

Anmerkung:

* verfügbar ab Q1 2015



	d1 [mm]	d2 [mm]	Code	Gewicht [kg]	L [mm]	L1 [mm]	L2 [mm]	e1 [mm]	e2 [mm]
*	355	225	727 909 859	3,736	120	85	10	21,1	13,4
	355	250	727 909 860	3,160	115	80	10	20,1	14,2
	355	280	727 909 861	2,946	115	80	10	20,1	15,9
	355	315	727 909 862	2,587	115	80	15	20,1	17,9
*	400	225	727 909 866	6,000	135	100	10	23,7	13,4
*	400	250	727 909 867	5,732	135	100	10	23,7	14,8
*	400	280	727 909 868	5,388	135	100	10	23,7	16,6
	400	315	727 909 869	4,880	135	100	10	22,7	17,9
	400	355	727 909 870	4,395	135	100	13	22,7	20,1
*	450	225	727 909 872	8,881	150	110	10	26,7	13,4
*	450	250	727 909 873	8,577	150	110	10	26,7	14,8
	450	280	727 909 874	7,684	150	100	15	25,5	15,9
	450	315	727 909 875	7,005	150	100	15	25,5	17,9
	450	355	727 909 876	6,405	150	100	15	25,5	20,1
	450	400	727 909 877	5,942	150	100	15	25,5	22,7
*	500	225	727 909 879	11,545	165	115	10	29,7	13,4
*	500	250	727 909 880	11,273	165	115	10	29,7	14,8
*	500	280	727 909 881	10,916	165	115	10	29,7	16,6
	500	315	727 909 882	10,003	165	115	10	28,4	17,9
	500	355	727 909 883	9,672	165	115	10	28,4	20,1
	500	400	727 909 884	8,231	165	115	10	28,4	22,7
	500	450	727 909 885	7,599	165	115	25	28,4	25,5

Die technischen Daten sind unverbindlich. Sie gelten nicht als zugesicherte Eigenschaften oder als Beschaffenheits- oder Haltbarkeitsgarantien. Änderungen vorbehalten. Es gelten unsere Allgemeinen Verkaufsbedingungen.

Georg Fischer Piping Systems Ltd, Postfach, CH-8201 Schaffhausen/Switzerland
 Phone +41 -(0)52-631 1111
 e-mail: info.ps@georgfischer.com
 Internet: <http://www.gfps.com>