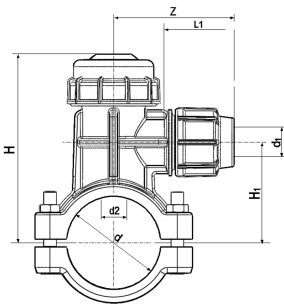




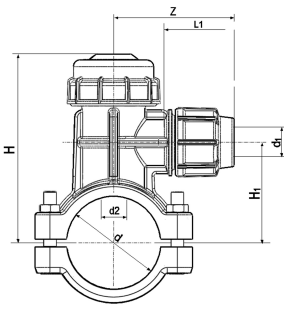
684C-Mechanische Universal-Anbohrschelle mit eingebautem Bohrer

- Wasser PN16
- Geeignet für den Einsatz auf PE, PE-Xa und PVC Rohrleitungen
- Material: PP
- Bohrer aus Messing
- Kombi-Dichtung (Sattel); Doppellippendichtung (Klemmverbinderabgang); O-Ringdichtung (Schraubkappe) aus NBR
- Schrauben und Muttern: Edelstahl
- Farbe: blau/schwarz
- Anbohrschlüssel KIT (K=klein; M=mittel, G=gross)
- B = Anzahl Schrauben
- M = Schraubentyp



d (mm)	d1 (mm)	PN (bar)	B	M	Code	SP	Gewicht (kg)
50	20	16	4	M8X50	700 627 748	1	0,437
50	25	16	4	M8X50	700 627 749	1	0,458
50	32	16	4	M8X50	700 627 750	1	0,486
63	20	16	4	M8X50	700 627 751	1	0,487
63	25	16	4	M8X50	700 627 752	1	0,508
63	32	16	4	M8X50	700 627 753	1	0,536
75	25	16	4	M8X70	700 627 754	1	0,665
75	32	16	4	M8X70	700 627 755	1	0,693
75	40	16	4	M8X70	700 627 756	1	0,795
90	25	16	4	M8X70	700 627 757	1	0,723
90	32	16	4	M8X70	700 627 758	1	0,751
90	40	16	4	M8X70	700 627 759	1	0,853
110	25	16	6	M8X70	700 627 760	1	1,016
110	32	16	6	M8X70	700 627 761	1	1,042
110	40	16	6	M8X70	700 627 762	1	1,141
110	50	16	6	M8X70	700 627 763	1	1,490
110	63	16	6	M8X70	700 627 764	1	1,763
110	75	16	6	M8X70	700 627 765	1	1,821
125	32	16	6	M8X70	700 627 766	2	1,290
125	40	16	6	M8X70	700 627 767	2	1,611
125	50	16	6	M8X70	700 627 768	2	1,699
125	63	16	6	M8X70	700 627 769	1	1,735
125	75	16	6	M8X70	700 627 770	1	2,242
140	32	16	6	M10X100	700 627 771	1	1,889
140	40	16	6	M10X100	700 627 772	1	2,262
140	50	16	6	M10X100	700 627 773	1	2,349
140	63	16	6	M10X100	700 627 774	1	2,622
140	75	16	6	M10X100	700 627 775	1	2,893
160	32	16	6	M10X110	700 627 776	1	2,214
160	40	16	6	M10X110	700 627 777	1	2,312
160	50	16	6	M10X110	700 627 778	1	2,400
160	63	16	6	M10X110	700 627 779	1	2,673
160	75	16	6	M10X110	700 627 780	1	2,943

d (mm)	d1 (mm)	d2 (mm)	H (mm)	H1 (mm)	L (mm)	L1 (mm)	z (mm)	Anbohrschlüssel Kit Typ
50	20	26	118	58	75	55	80	K
50	25	26	118	58	75	58	90	K
50	32	26	118	58	75	64	100	K
63	20	26	125	65	90	55	80	K
63	25	26	125	65	90	60	90	K
63	32	26	125	65	90	63	100	K
75	25	33	142	75	98	60	90	M
75	32	33	142	75	98	62	100	M
75	40	33	142	75	98	74	120	M



d (mm)	d1 (mm)	d2 (mm)	H (mm)	H1 (mm)	L (mm)	L1 (mm)	z (mm)	Anbohrschlüssel Kit Typ
90	25	33	152	85	100	60	90	M
90	32	33	152	85	100	62	100	M
90	40	33	152	85	100	74	120	M
110	25	33	190	108	130	60	100	M
110	32	33	190	108	130	77	118	M
110	40	33	190	118	130	87	130	M
110	50	40	205	118	130	108	151	G
110	63	40	205	118	130	125	180	G
110	75	40	205	118	130	146	205	G
125	32	40	210	115	135	76	120	G
125	40	40	210	115	135	87	130	G
125	50	40	225	130	135	102	146	G
125	63	40	225	130	135	128	180	G
125	75	40	225	130	135	146	205	G
140	32	40	225	125	155	72	120	G
140	40	40	225	125	155	87	130	G
140	50	40	240	135	155	102	146	G
140	63	40	240	135	155	128	180	G
140	75	40	240	135	155	146	205	G
160	32	40	235	140	160	76	120	G
160	40	40	235	140	160	87	130	G
160	50	40	250	155	160	110	146	G
160	63	40	250	155	160	128	180	G
160	75	40	250	155	160	146	205	G

Die technischen Daten sind unverbindlich. Sie gelten nicht als zugesicherte Eigenschaften oder als Beschaffenheits- oder Haltbarkeitsgarantien. Änderungen vorbehalten. Es gelten unsere Allgemeinen Verkaufsbedingungen.

Georg Fischer Piping Systems Ltd, Postfach, CH-8201 Schaffhausen/Switzerland

Phone +41 -(0)52-631 1111

e-mail: info.ps@georgfischer.com

Internet: <http://www.gfps.com>