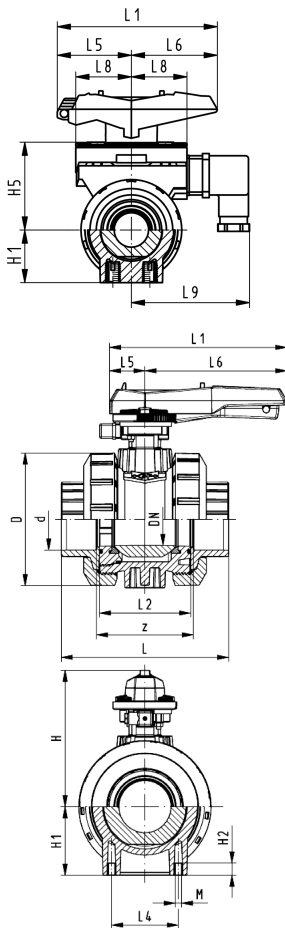


DN10/15 - 50



Kugelhahn Typ 546, PVC-U mit Klebemuffen Multifunktionsmodul mit mechan. Endschaltern Ag, Ni

Ausführung:

- z-Mass, Anschlusssteil und Überwurfmutter sind **nicht kompatibel** zu Typ 346 (DN10/15-50) bzw. Typ 370 (DN65-100)
- Radial ein- und ausbaubar
- Kugeldichtungen aus PTFE
- Integrierte Gewindebuchsen für die Befestigung der Armatur
- Multifunktionshebel rot, mit Rasterstellungen, abschliessbar

Option:

- Stellantriebe pneumatisch und elektrisch von Georg Fischer

d [mm]	DN [mm]	PN [bar]	kv-Wert ($\Delta p=1$ bar) [l/min]	EPDM Code	SP	Gewicht [kg]	FPM Code	SP
16	10	16	71	800 000 241	1	0,300	800 000 251	1
20	15	16	185	800 000 242	1	0,300	800 000 252	1
25	20	16	350	800 000 243	1	0,400	800 000 253	1
32	25	16	700	800 000 244	1	0,480	800 000 254	1
40	32	16	1000	800 000 245	1	0,820	800 000 255	1
50	40	16	1600	800 000 246	1	1,050	800 000 256	1
63	50	16	3100	800 000 247	1	1,746	800 000 257	1
75	65	16	5000	800 036 415	1	5,620	800 042 718	1
90	80	16	7000	800 033 932	1	8,080	800 033 913	1
110	100	16	11000	800 035 242	1	12,320	800 040 858	1

d [mm]	D [mm]	H2 [mm]	H [mm]	L2 [mm]	L [mm]	L4 [mm]	z [mm]	H1 [mm]	H5 [mm]	L1 [mm]	L5 [mm]	L6 [mm]	L8 [mm]	L9 [mm]
16	50	12	79	56	92	25	64	27	50	87	42	45	34	73
20	50	12	79	56	95	25	64	27	50	87	42	45	34	73
25	58	12	88	65	110	25	72	30	53	108	50	58	38	77
32	68	12	94	71	123	25	79	36	59	108	50	58	38	77
40	84	15	113	85	146	45	94	44	72	140	66	75	41	80
50	97	15	119	89	157	45	95	51	78	140	66	75	41	80
63	124	15	141	101	183	45	107	64	94	165	78	87	46	85
75	166	15	224	136	233	70	144	85		270	64	206		
90	200	15	235	141	254	70	151	105		270	64	206		
110	238	22	245	164	301	120	174	123		320	64	256		

Die technischen Daten sind unverbindlich. Sie gelten nicht als zugesicherte Eigenschaften oder als Beschaffenheits- oder Haltbarkeitsgarantien. Änderungen vorbehalten. Es gelten unsere Allgemeinen Verkaufsbedingungen.

Georg Fischer Piping Systems Ltd, Postfach, CH-8201 Schaffhausen/Switzerland
 Phone +41 -(0)52-631 1111
 e-mail: info.ps@georgfischer.com
 Internet: <http://www.gfps.com>