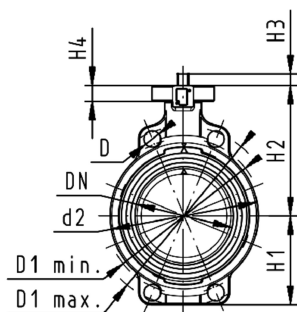




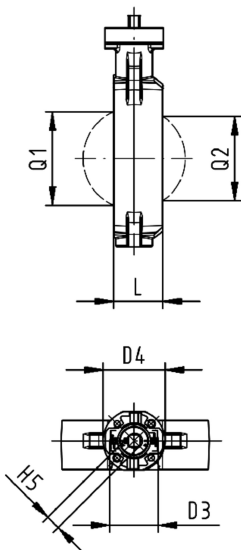
## Absperriklappe Typ 567 PVC-C Freies Wellenende

### Ausführung:

- Baulänge nach EN 558, ISO 5752
- Anschlussmasse nach: ISO 7005 PN10, EN 1092 PN 10, DIN 2501 PN 10, ANSI/ASME B 16.5 Klasse 150, BS 1560: 1989, JIS B 2220
- Schnittstelle F07 gemäss DIN/ISO 5211



d (mm)	DN (mm)	Zoll (inch)	PN (bar)	kv-Wert ( $\Delta p=1$ bar) (l/min)	EPDM Code	FKM Code	PTFE Code	Gewicht (kg)
63	50	2	10	1470	163 567 802	163 567 822	163 567 832	0,947
75	65	2 ½	10	2200	163 567 803	163 567 823	163 567 833	0,947
90	80	3	10	3000	163 567 804	163 567 824	163 567 834	1,079
110	100	4	10	6500	163 567 805	163 567 825	163 567 835	1,759
140	125	5	10	11500	163 567 806	163 567 826	163 567 836	2,361
160	150	6	10	16600	163 567 807	163 567 827	163 567 837	3,289
225	200	8	10	39600	163 567 808	163 567 828	163 567 838	5,269
280	250	10	10	51000	163 567 809	163 567 829		
315	300	12	10	73000	163 567 810	163 567 830		



d (mm)	d2 (mm)	D (mm)	D1 min. (mm)	D1 max. (mm)	D3 (mm)	D4 (mm)	H (mm)	H1 (mm)	H2 (mm)	H3 (mm)	H4 (mm)	H5 (mm)	L (mm)	Q1 (mm)
63	104	19	120	125	70	90	238	77	134	27	23	11	45	40
75	115	19	140	145	70	90	250	83	140	27	23	11	46	54
90	131	19	150	160	70	90	262	89	146	27	23	11	49	67
110	161	19	175	191	70	90	287	104	167	16	23	14	56	88
140	187	23	210	216	70	90	314	117	181	16	23	14	64	113
160	215	24	241	241	70	90	338	130	189	19	23	17	72	139
225	267	23	290	295	70	90	387	158	210	19	23	17	73	178
280	329	25	353	362	102	125	509	205	264	40	23	22	113	210
315	379	25	400	432	102	125	553	228	285	40	23	22	113	256

d (mm)	Q2 (mm)
63	
75	35
90	50
110	74
140	97
160	123
225	169
280	207
315	253

Die technischen Daten sind unverbindlich. Sie gelten nicht als zugesicherte Eigenschaften oder als Beschaffenheits- oder Haltbarkeitsgarantien. Änderungen vorbehalten. Es gelten unsere Allgemeinen Verkaufsbedingungen.

Georg Fischer Piping Systems Ltd, Postfach, CH-8201 Schaffhausen/Switzerland

Phone +41 -(0)52-631 1111

e-mail: info.ps@georgfischer.com

Internet: <http://www.gfps.com>