

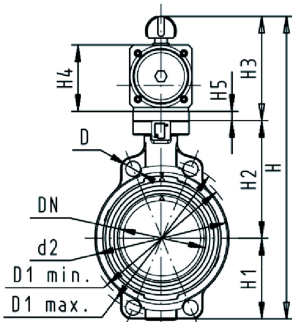


**Absperrrklappe Typ 240 PVC-C  
FO (Federkraft öffnend)  
Ohne Handbetätigung**

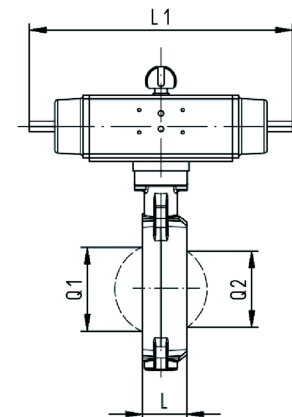
**Ausführung:**

- Stellbereich 90°<
- Baulänge nach EN 558, ISO 5752
- Anschlussmasse nach: ISO 7005 PN10, EN 1092 PN 10, DIN 2501 PN 10, ANSI/ASME B 16.5 Klasse 150, BS 1560: 1989, JIS B 2220

d (mm)	DN (mm)	Zoll (inch)	PN (bar)	kv-Wert ( $\Delta p=1$ bar) (L/min)	EPDM Code	FKM Code	PTFE Code	Gewicht (kg)
63	50	2	10	1470	199 240 202	199 240 222	199 240 662	3,439
75	65	2 ½	10	2200	199 240 203	199 240 223	199 240 663	3,341
90	80	3	10	3000	199 240 204	199 240 224	199 240 664	3,524
110	100	4	10	6500	199 240 205	199 240 225	199 240 665	5,357
140	125	5	10	11500	199 240 206	199 240 226	199 240 666	7,169
160	150	6	10	16600	199 240 207	199 240 227	199 240 667	10,262
225	200	8	10	39600	199 240 208	199 240 228	199 240 668	14,466



d (mm)	Stellantrieb Typ	d2 (mm)	D (mm)	D1 min. (mm)	D1 max. (mm)	H (mm)	H1 (mm)	H2 (mm)	H3 (mm)	H4 (mm)	H5 (mm)	L (mm)	L1 (mm)
63	PA-30 FO	104	19	120	125	327	77	134	117	70	15	45	276
75	PA-30 FO	115	19	140	145	340	83	140	117	70	15	46	276
90	PA-35 FO	131	19	150	160	361	89	146	126	78	15	49	326
110	PA-40 FO	161	19	175	191	400	104	167	129	86		56	370
140	PA-45 FO	187	23	210	216	436	117	181	139	96		64	411
160	PA-50 FO	215	24	241	241	468	130	189	149	106		72	423
225	PA-55 FO	267	23	290	295	529	158	210	161	118		73	452



d (mm)	L2 (mm)	Q1 (mm)	Q2 (mm)
63	65	40	
75	65	54	35
90	72	67	50
110	80	88	74
140	90	113	97
160	100	139	123
225	112	178	169

Die technischen Daten sind unverbindlich. Sie gelten nicht als zugesicherte Eigenschaften oder als Beschaffenheits- oder Haltbarkeitsgarantien. Änderungen vorbehalten. Es gelten unsere Allgemeinen Verkaufsbedingungen.

Georg Fischer Piping Systems Ltd, Postfach, CH-8201 Schaffhausen/Schweiz  
 Phone +41 -(0)52-631 1111  
 e-mail: info.ps@georgfischer.com  
 Internet: http://www.gfps.com