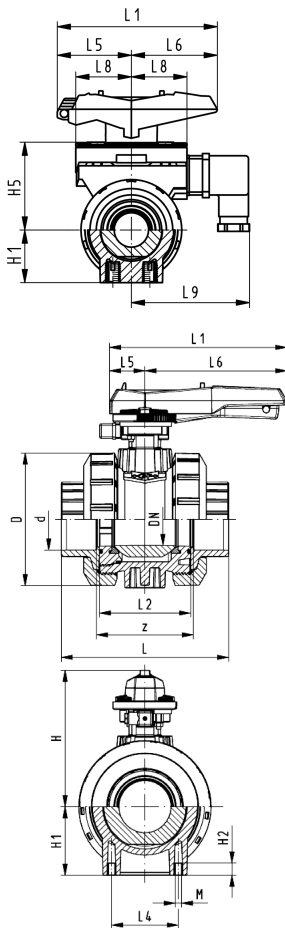


DN10/15 - 50



Kugelhahn Typ 546, ABS mit Klebemuffen Multifunktionsmodul mit mechan. Endschaltern Ag, Ni

Ausführung:

- Radial ein- und ausbaubar
- z-Mass, Anschlusssteil und Überwurfmutter sind **nicht kompatibel** zu Typ 346 (DN10/15-50) bzw. Typ 370 (DN65-100)
- Kugeldichtungen aus PTFE
- Integrierte Gewindebuchsen für die Befestigung der Armatur
- Multifunktionshebel rot, mit Rasterstellungen, abschliessbar

Option:

- Stellantriebe pneumatisch und elektrisch von Georg Fischer

d [mm]	DN [mm]	PN [bar]	kv-Wert ($\Delta p=1$ bar) [l/min]	EPDM Code	SP	Gewicht [kg]
16	10	16	71	800 042 769	1	0,270
20	15	16	185	800 042 771	1	0,270
25	20	16	350	800 042 772	1	0,350
32	25	16	700	800 042 774	1	0,440
40	32	16	1000	800 011 303	1	0,670
50	40	16	1600	800 042 776	1	0,860
63	50	16	3100	800 010 705	1	1,460
75	65	16	5000	800 042 777	1	4,590
90	80	16	7000	800 042 779	1	6,440
110	100	16	11000	800 042 780	1	9,760

L2 [mm]	L [mm]	H2 [mm]	H [mm]	L4 [mm]	z [mm]	D [mm]	H1 [mm]	H5 [mm]	L1 [mm]	L5 [mm]	L6 [mm]	L8 [mm]	L9 [mm]
56	92	12	79	25	64	50	27	50	87	42	45	34	73
56	95	12	79	25	64	50	27	50	87	42	45	34	73
65	110	12	88	25	72	58	30	53	108	50	58	38	77
71	123	12	94	25	79	68	36	59	108	50	58	38	77
85	146	15	113	45	94	84	44	72	140	66	75	41	80
89	157	15	119	45	95	97	51	78	140	66	75	41	80
101	183	15	141	45	107	124	64	94	165	78	87	46	85
136	233	15	224	70	144	166	85		270	64	206		
141	254	15	235	70	151	200	105		270	64	206		
164	301	22	245	120	174	238	123		320	64	256		

Die technischen Daten sind unverbindlich. Sie gelten nicht als zugesicherte Eigenschaften oder als Beschaffenheits- oder Haltbarkeitsgarantien. Änderungen vorbehalten. Es gelten unsere Allgemeinen Verkaufsbedingungen.

Georg Fischer Piping Systems Ltd, Postfach, CH-8201 Schaffhausen/Switzerland
 Phone +41 -(0)52-631 1111
 e-mail: info.ps@georgfischer.com
 Internet: http://www.gfps.com