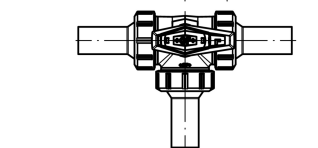
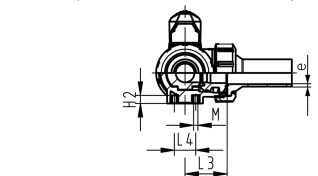
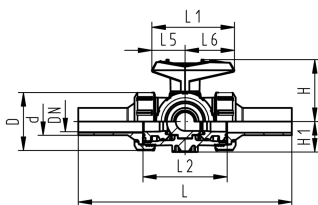
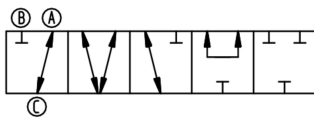
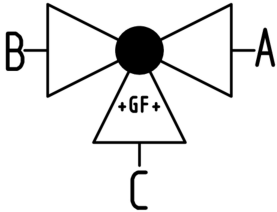


## 3-Weg Kugelhahn Typ 543 ABS Horizontal/L-Bohrung Mit Stumpfschweisstützen lang PE100 SDR11 metrisch

### Ausführung:

- Werkstoff: ABS/PE
- Radial ein- und ausbaubar (Anschlussstück und Überwurfmutter sind kompatibel zu Typ 546)
- Kugeldichtung PTFE
- Nachrüstbar mit elektrischem oder pneumatischem Stellantrieb
- Stellbereich 360° ohne Hebelanschlag
- Anschlag für Stellbereich 90° beigelegt, in verschiedenen Positionen optional aufsteckbar
- Integrierte Gewindebuchsen für die Befestigung der Armatur
- Auslieferungszustand A-C geöffnet, siehe Schaltschema



d [mm]	DN [mm]	PN [bar]	kv-Wert ( $\Delta p=1$ bar) [l/min]	EPDM Code	SP	Gewicht [kg]
20	15	10	75	<b>169 543 302</b>	1	0,203
25	20	10	150	<b>169 543 303</b>	1	0,296
32	25	10	280	<b>169 543 304</b>	1	0,450
40	32	10	480	<b>169 543 305</b>	1	0,762
50	40	10	620	<b>169 543 306</b>	1	1,161
63	50	10	1230	<b>169 543 307</b>	1	2,509

d [mm]	D [mm]	L [mm]	L1 [mm]	L2 [mm]	L3 [mm]	L4 [mm]	L5 [mm]	L6 [mm]	H [mm]	H1 [mm]	H2 [mm]	M	e [mm]
20	50	210	77	73	36	25	32	45	57	28	8	6	2,3
25	58	237	97	86	43	25	39	58	67	32	8	6	2,3
32	68	251	97	99	50	25	39	58	73	36	8	6	2,9
40	84	283	128	120	60	45	54	74	90	45	9	8	3,7
50	97	319	128	137	69	45	54	74	97	51	9	8	4,6
63	124	399	152	179	89	45	66	87	116	65	9	8	5,8

Die technischen Daten sind unverbindlich. Sie gelten nicht als zugesicherte Eigenschaften oder als Beschaffenheits- oder Haltbarkeitsgarantien. Änderungen vorbehalten. Es gelten unsere Allgemeinen Verkaufsbedingungen.

Georg Fischer Piping Systems Ltd, Postfach, CH-8201 Schaffhausen/Switzerland  
Phone +41 -(0)52-631 1111  
e-mail: [info.ps@georgfischer.com](mailto:info.ps@georgfischer.com)  
Internet: <http://www.gfps.com>