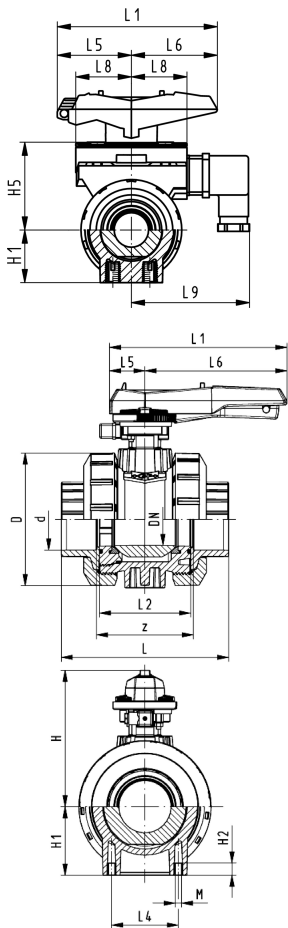


DN10/15 - 50



Kugelhahn Typ 546, PVC-C mit Klebemuffen Multifunktionsmodul mit mechan. Endschaltern Au

Ausführung:

- Radial ein- und ausbaubar
- z-Mass, Anschlusssteil und Überwurfmutter sind **nicht kompatibel** zu Typ 346 (DN10/15-50) bzw. Typ 370 (DN65-100)
- Kugeldichtungen aus PTFE
- Integrierte Gewindebuchsen für die Befestigung der Armatur
- Multifunktionshebel rot, mit Rasterstellungen, abschliessbar

Option:

- Stellantriebe pneumatisch und elektrisch von Georg Fischer

d [mm]	DN [mm]	PN [bar]	kv-Wert ($\Delta p=1$ bar) [l/min]	EPDM Code	FPM Code	SP	Gewicht [kg]
16	10	16	71	800 042 743	800 042 750	1	0,300
20	15	16	185	800 042 744	800 032 209	1	0,560
25	20	16	350	800 042 745	800 032 210	1	0,350
32	25	16	700	800 042 746	800 032 211	1	0,430
40	32	16	1000	800 042 747	800 042 751	1	0,710
50	40	16	1600	800 042 748	800 042 753	1	0,870
63	50	16	3100	800 042 749	800 042 754	1	1,620
75	65	16	5000	800 042 756	800 042 764	1	6,010
90	80	16	7000	800 042 760	800 042 765	1	8,690
110	100	16	11000	800 042 763	800 042 766	1	13,350

d [mm]	H [mm]	H2 [mm]	D [mm]	z [mm]	L4 [mm]	L [mm]	L2 [mm]	H1 [mm]	H5 [mm]	L1 [mm]	L5 [mm]	L6 [mm]	L8 [mm]	L9 [mm]
16	79	12	50	64	25	92	56	27	50	87	42	45	34	73
20	79	12	50	64	25	95	56	27	50	87	42	45	34	73
25	88	12	58	72	25	110	65	30	53	108	50	58	38	77
32	94	12	68	79	25	123	71	36	59	108	50	58	38	77
40	113	15	84	94	45	146	85	44	72	140	66	75	41	80
50	119	15	97	95	45	157	89	51	78	140	66	75	41	80
63	141	15	124	107	45	183	101	64	94	165	78	87	46	85
75	224	15	166	144	70	233	136	85		270	64	206		
90	235	15	200	151	70	254	141	105		270	64	206		
110	245	22	238	174	120	301	164	123		320	64	256		

Die technischen Daten sind unverbindlich. Sie gelten nicht als zugesicherte Eigenschaften oder als Beschaffenheits- oder Haltbarkeitsgarantien. Änderungen vorbehalten. Es gelten unsere Allgemeinen Verkaufsbedingungen.

Georg Fischer Piping Systems Ltd, Postfach, CH-8201 Schaffhausen/Switzerland
 Phone +41 -(0)52-631 1111
 e-mail: info.ps@georgfischer.com
 Internet: <http://www.gfps.com>