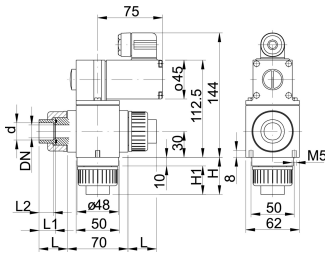
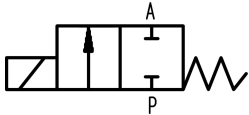


Magnetventil Typ 160 Durchgangsventil 2/2 Wege

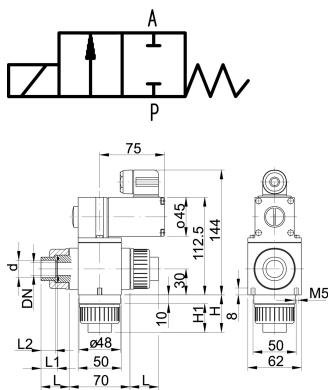
Ausführung:

- Material: PVC-U
- mit Klebemuffe metrisch
- Griff überdrehsicher
- Elektrischer Anschluss mit Kabelkopf
- Schutzart IP 65



d (mm)	DN (mm)	Spannung	PN (bar)	kv-Wert ($\Delta p=1$ bar) (l/min)	Funktion	EPDM Code	SP
16	10	230V 50Hz \pm 10%	0,0 - 3,0	33	A	199 160 010	0
20	10	230V 50Hz \pm 10%	0,0 - 3,0	33	A	199 160 011	0
20	15	230V 50Hz \pm 10%	0,0 - 1,0	75	A	199 160 012	1
25	15	230V 50Hz \pm 10%	0,0 - 1,0	75	A	199 160 013	1
25	20	230V 50Hz \pm 10%	0,0 - 0,5	100	A	199 160 014	0
16	10	230V 50Hz \pm 10%	0,0 - 2,0	33	B	199 160 025	0
20	10	230V 50Hz \pm 10%	0,0 - 2,0	33	B	199 160 026	0
20	15	230V 50Hz \pm 10%	0,0 - 1,0	75	B	199 160 027	0
25	15	230V 50Hz \pm 10%	0,0 - 1,0	75	B	199 160 028	0
25	20	230V 50Hz \pm 10%	0,0 - 0,5	100	B	199 160 029	0
16	10	24V AC/DC	0,0 - 3,0	33	A	199 160 370	0
20	10	24V AC/DC	0,0 - 3,0	33	A	199 160 371	0
20	15	24V AC/DC	0,0 - 1,0	75	A	199 160 372	0
25	15	24V AC/DC	0,0 - 1,0	75	A	199 160 373	1
25	20	24V AC/DC	0,0 - 0,5	100	A	199 160 374	0
16	10	24V AC/DC	0,0 - 2,0	33	B	199 160 385	1
20	10	24V AC/DC	0,0 - 2,0	33	B	199 160 386	0
20	15	24V AC/DC	0,0 - 1,0	75	B	199 160 387	0
25	15	24V AC/DC	0,0 - 1,0	75	B	199 160 388	0
25	20	24V AC/DC	0,0 - 0,5	100	B	199 160 389	0

FKM Code	SP	Gewicht (kg)	L (mm)	L1 (mm)	L2 (mm)
199 160 005	1	0,966	30	17	14
199 160 006	0	0,999	30	17	14
199 160 007	0	1,050	33	19	16
199 160 008	0	1,050	33	19	16
199 160 009	0	0,030	37	22	19
199 160 020	0	1,200	30	17	14
199 160 021	1	1,200	30	17	14
199 160 022	0	1,200	33	19	16
199 160 023	0	1,071	33	19	16
199 160 024	0	1,200	37	22	19
199 160 365	0	1,017	30	17	14
199 160 366	0	1,050	30	17	14
199 160 367	0	1,050	33	19	16
199 160 368	0	1,200	33	19	16
199 160 369	0	1,050	37	22	19
199 160 380	0	0,975	30	17	14



FKM Code	SP	Gewicht (kg)	L (mm)	L1 (mm)	L2 (mm)
199 160 381	0	1,200	30	17	14
199 160 382	0	1,200	33	19	16
199 160 383	0	1,200	33	19	16
199 160 384	0	1,050	37	22	19

Die technischen Daten sind unverbindlich. Sie gelten nicht als zugesicherte Eigenschaften oder als Beschaffenheits- oder Haltbarkeitsgarantien. Änderungen vorbehalten. Es gelten unsere Allgemeinen Verkaufsbedingungen.

Georg Fischer Piping Systems Ltd, Postfach, CH-8201 Schaffhausen/Switzerland

Phone +41 -(0)52-631 1111

e-mail: info.ps@georgfischer.com

Internet: <http://www.gfps.com>