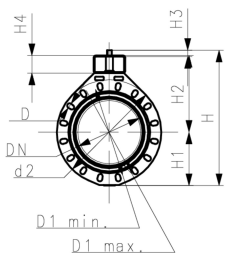
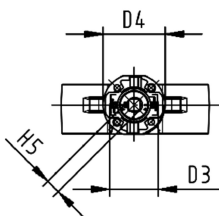
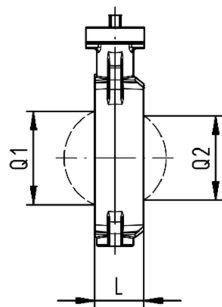
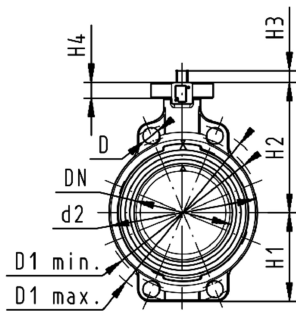


## Absperrklappe Typ 567 PVC-U Freies Wellenende

### Ausführung:

- Bis DN300: Baulänge nach EN558 (DN 50-200: Reihe 25, DN250, 300 Reihe 16), ISO 5752
- Anschlussmasse nach: ISO 7005 PN10, EN 1092 PN 10, DIN 2501 PN 10, ANSI/ASME B 16.5 Klasse 150, BS 1560: 1989, JIS B 2220
- Schnittstelle F07 für die Nennweiten DN50-200 gemäss DIN/ISO 5211
- Schnittstelle F10 für die Dimensionen DN250-300 gemäss DIN/ISO 5211
- Schnittstelle F12 für die Nennweiten DN350-400 gemäss DIN/ISO 5211



d (mm)	DN (mm)	Zoll (inch)	PN (bar)	kv-Wert ( $\Delta p=1$ bar) (l/min)	EPDM Code	SP	FKM Code	SP	Gewicht (kg)
63	50	2	10	1470	161 567 802	1	161 567 822	1	0,787
75	65	2 ½	10	2200	161 567 803	1	161 567 823	1	0,895
90	80	3	10	3000	161 567 804	1	161 567 824	1	1,068
110	100	4	10	6500	161 567 805	1	161 567 825	1	2,092
140	125	5	10	11500	161 567 806	1	161 567 826	1	2,236
160	150	6	10	16600	161 567 807	1	161 567 827	1	3,238
225	200	8	10	39600	161 567 808	1	161 567 828	1	5,127
280	250	10	10	51000	161 567 809	1	161 567 829	1	11,735
315	300	12	10	73000	161 567 810	1	161 567 830	1	15,936
355	350	14	6	90000	161 567 811	1	161 567 831	1	45,000
400	400	16	6	115000	161 567 812	1	161 567 832	1	55,000

d (mm)	d2 (mm)	D (mm)	D1 min. (mm)	D1 max. (mm)	D3 (mm)	D4 (mm)	H (mm)	H1 (mm)	H2 (mm)	H3 (mm)	H4 (mm)	H5 (mm)	L (mm)	L1 (mm)
63	104	19	120	125	70	90	273	77	134	27	23	11	45	78
75	115	19	140	145	70	90	285	83	140	27	23	11	46	78
90	131	19	150	160	70	90	297	89	146	27	23	11	49	78
110	161	19	175	191	70	90	333	104	167	16	23	14	56	78
140	187	23	210	216	70	90	360	117	181	16	23	14	64	78
160	215	24	241	241	70	90	381	130	189	19	23	17	72	78
225	267	23	290	295	70	90	430	158	210	19	23	17	73	78
280	329	25	353	362	102	125	555	205	264	40	23	22	113	69
315	379	25	400	432	102	125	599	228	285	40	23	22	113	69
355	535	29	445	477	102	180		268	410	31	100	27	129	
400	593	29	510	540	102	180		300	435	31	100	27	169	

d (mm)	L2 (mm)	L3 (mm)	L4 (mm)	Q1 (mm)	Q2 (mm)
63	112	179		40	
75	112	179		54	35
90	112	179		67	50
110	112	179		88	74
140	112	179		113	97
160	112	179		139	123
225	112	179		178	169
280	130	198		210	207
315	130	198		256	253
355				325	305
400				353	350

Die technischen Daten sind unverbindlich. Sie gelten nicht als zugesicherte Eigenschaften oder als Beschaffenheits- oder Haltbarkeitsgarantien. Änderungen vorbehalten. Es gelten unsere Allgemeinen Verkaufsbedingungen.

Georg Fischer Piping Systems Ltd, Postfach, CH-8201 Schaffhausen/Switzerland

Phone +41 -(0)52-631 1111

e-mail: [info.ps@georgfischer.com](mailto:info.ps@georgfischer.com)

Internet: <http://www.gfps.com>