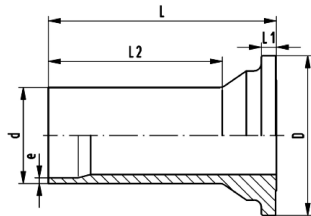


Anschlusssteil 546 und 543 PE 100 (G44)
Mit Stumpfschweisstützen lang SDR17,6 metrisch

Ausführung:

- Werkstoff: PE100



d (mm)	Code	D (mm)	L (mm)	L1 (mm)	L2 (mm)
75	193 480 168	125	125	9	89
90	193 480 169	150	140	10	103
110	193 480 170	180	160	11	117

Die technischen Daten sind unverbindlich. Sie gelten nicht als zugesicherte Eigenschaften oder als Beschaffenheits- oder Haltbarkeitsgarantien. Änderungen vorbehalten. Es gelten unsere Allgemeinen Verkaufsbedingungen.

Georg Fischer Piping Systems Ltd, Postfach, CH-8201 Schaffhausen/Switzerland

Phone +41 -(0)52-631 1111

e-mail: info.ps@georgfischer.com

Internet: <http://www.gfps.com>