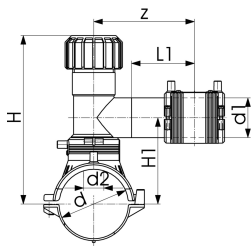
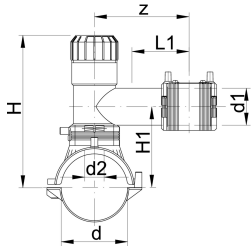




Anbohrschelle (Kit) Mit 360° drehbarem Abgang

- PE100 SDR11 (ISO S5)
- 10 bar Gas / 16 bar Wasser
- Mit eingebautem Bohrschneider zum Anbohren unter Druck stehender Leitungen
- Komplett mit Unterteil
- 4 mm Steckkontakt
- Wegbegrenzte Schweissanzeige
- Langer Abgangsstutzen
- O-Ring gedichtete Schraubkappe
- Geliefert als Kit mit beige packtem Hausanschlussfitting (ELGEF® Plus Muffe oder Reduktion)
- d315 - 400 mm: eingeschränkte Anwendung für Rohre d355 und d400 mm. Nicht geeignet für Rohre mit einer Wanddicke grösser als SDR 17.
- *Lieferung ohne Unterteil, als Top Load mit Werkzeug 799.350.475 zu montieren; Winkeladapterstecker (799.350.340) für Schweisskabel erforderlich.

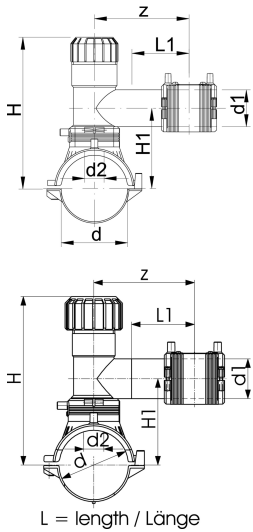


L = length / Länge

d	d1	Code	SP	Gewicht	d2	H	H1	L	L1	z
[mm]	[mm]			[kg]	[mm]	[mm]	[mm]	[mm]	[mm]	[mm]
63	20	193 132 402	1	0,754	32	186	108	165	76	130
63	25	193 132 403	1	0,761	32	186	108	165	76	130
63	32	193 132 404	1	0,773	32	186	108	165	76	130
63	40	193 132 405	1	0,798	32	186	108	165	76	130
63	50	193 132 436	1	1,619	32	234	112	165	100	160
63	63	193 132 437	1	1,623	32	234	112	165	100	160
75	20	193 132 442	1	0,879	32	191	113	165	76	130
75	25	193 132 443	1	0,900	32	191	113	165	76	130
75	32	193 132 444	1	0,917	32	191	113	165	76	130
75	40	193 132 445	1	0,958	32	240	118	165	76	160
75	50	193 132 446	1	1,748	32	240	118	165	100	160
75	63	193 132 447	1	1,753	32	240	118	165	100	160
90	20	193 132 452	1	0,856	32	199	121	165	76	130
90	25	193 132 453	1	0,858	32	199	121	165	76	130
90	32	193 132 454	1	0,857	32	199	121	165	76	130
90	40	193 132 455	1	0,780	32	199	126	165	76	130
90	50	193 132 456	1	1,711	32	248	126	165	100	160
90	63	193 132 457	1	1,707	32	248	126	165	100	160
110	20	193 132 462	1	0,907	32	209	131	165	76	130
110	25	193 132 463	1	0,905	32	209	131	165	76	130
110	32	193 132 464	1	0,875	32	209	131	165	76	130
110	40	193 132 465	1	0,961	32	209	136	165	76	130
110	50	193 132 466	1	1,133	35	258	136	165	100	160
110	63	193 132 467	1	1,330	35	258	136	165	100	160
125	20	193 132 472	1	0,938	32	216	138	165	76	130
125	25	193 132 473	1	0,943	32	216	138	165	76	130
125	32	193 132 474	1	0,955	32	216	138	165	76	130
125	40	193 132 475	1	0,964	32	216	143	165	76	130
125	50	193 132 476	1	1,374	35	256	143	165	100	160
125	63	193 132 477	1	1,161	35	256	143	165	100	160
140	20	193 132 482	1	0,941	32	234	146	165	76	130
140	25	193 132 483	1	0,944	32	234	146	165	76	130
140	32	193 132 484	1	0,972	32	234	146	165	76	130
140	40	193 132 485	1	1,020	32	234	146	165	76	130
140	50	193 132 486	1	1,835	35	283	151	165	100	160
140	63	193 132 487	1	1,833	35	283	151	165	100	160
160	20	193 132 492	1	0,910	32	234	156	165	76	130
160	25	193 132 493	1	0,933	32	234	156	165	76	130
160	32	193 132 494	1	0,954	32	234	156	165	76	130
160	40	193 132 495	1	0,965	32	234	161	165	76	130
160	50	193 132 496	1	1,375	35	283	161	165	100	160
160	63	193 132 497	1	1,378	35	283	161	165	100	160
180	20	193 132 502	1	1,020	32	244	166	165	71	130
180	25	193 132 503	1	1,057	32	244	166	165	71	130

Datenblatt

gültig ab: 18.12.14



	d [mm]	d1 [mm]	Code	SP	Gewicht [kg]	d2 [mm]	H [mm]	H1 [mm]	L [mm]	L1 [mm]	z [mm]	
	180	32	193 132 504	1	1,045	32	244	166	165	76	130	
	180	40	193 132 505	1	1,122	32	244	171	165	76	130	
	180	50	193 132 506	1	1,938	35	293	171	165	100	160	
	180	63	193 132 507	1	1,918	35	293	171	165	100	160	
	200	20	193 132 512	1	1,065	32	254	176	165	76	130	
	200	25	193 132 513	1	1,065	32	254	176	165	71	130	
	200	32	193 132 514	1	1,095	32	254	176	165	76	130	
	200	40	193 132 515	1	1,131	32	254	181	165	76	130	
	200	50	193 132 516	1	1,957	35	303	181	165	100	160	
	200	63	193 132 517	1	1,900	35	303	181	165	100	160	
	225	20	193 132 522	1	1,460	32	266	188	165	71	130	
	225	25	193 132 523	1	0,991	32	266	188	165	71	130	
	225	32	193 132 524	1	1,095	32	266	188	165	76	130	
	225	40	193 132 525	1	1,134	32	266	193	165	76	130	
	225	50	193 132 526	1	1,921	35	315	193	165	100	160	
	225	63	193 132 527	1	1,951	35	315	193	165	100	160	
	250	20	193 132 532	1	1,079	32	279	201	165	76	130	
	250	25	193 132 533	1	1,095	32	279	201	165	76	130	
	250	32	193 132 534	1	1,092	32	279	201	165	76	130	
	250	40	193 132 535	1	1,113	32	279	206	165	76	160	
	250	50	193 132 536	1	1,971	35	328	206	165	100	160	
	250	63	193 132 537	1	1,923	35	328	206	165	100	160	
*	280	32	193 132 544	1	1,455	35	328	206	165	100	160	
*	280	40	193 132 545	1	1,500	35	328	206	165	100	160	
*	280	50	193 132 546	1	1,500	35	328	206	165	100	160	
*	280	63	193 132 547	1	1,510	35	328	206	165	100	160	
*	315 - 355	32	193 132 554	1	1,648	35	328	206	165	100	160	
*	315 - 355	40	193 132 555	1	1,015	35	328	206	165	100	160	
*	315 - 355	50	193 132 556	1	1,440	35	328	206	165	100	160	
*	315 - 355	63	193 132 557	1	1,602	35	328	206	165	100	160	

Die technischen Daten sind unverbindlich. Sie gelten nicht als zugesicherte Eigenschaften oder als Beschaffenheits- oder Haltbarkeitsgarantien. Änderungen vorbehalten. Es gelten unsere Allgemeinen Verkaufsbedingungen.

Georg Fischer Piping Systems Ltd, Postfach, CH-8201 Schaffhausen/Switzerland
 Phone +41 -(0)52-631 1111
 e-mail: info.ps@georgfischer.com
 Internet: http://www.gfps.com