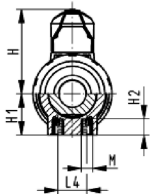
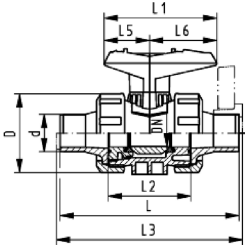


DN10/15 - 50



Kugelhahn Typ 546 PVC-U
Mit integrierter Befestigung
Mit Klebestutzen metrisch

Option:

- Armatur individuell konfigurierbar (siehe Bestellformular)
- Multifunktions-Modul mit integrierten Endschaltern
- Stellantriebe pneumatisch und elektrisch von Georg Fischer

Ausführung:

- Radial ein- und ausbaubar
- Kugeldichtung PTFE
- Ohne Gewindebuchsen für die Befestigung der Armatur
- z-Mass, Anschlussstück und Überwurfmutter sind **nicht kompatibel** zu Typ 346 (DN10/15-50) bzw. Typ 370 (DN65-100)

d (mm)	PN (bar)	DN (mm)	kv-Wert ($\Delta p=1$ bar) (L/min)	Code	Gewicht (kg)
20	16	15	185	161 546 042	0,155

Die technischen Daten sind unverbindlich. Sie gelten nicht als zugesicherte Eigenschaften oder als Beschaffenheits- oder Haltbarkeitsgarantien. Änderungen vorbehalten. Es gelten unsere Allgemeinen Verkaufsbedingungen.

Georg Fischer Piping Systems Ltd, Postfach, CH-8201 Schaffhausen/Switzerland

Phone +41 -(0)52-631 1111

e-mail: info.ps@georgfischer.com

Internet: <http://www.gfps.com>