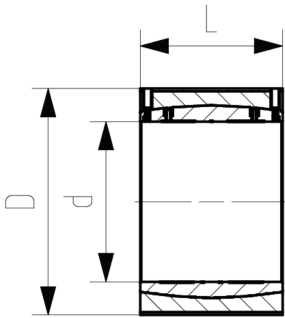


COOL-FIT 4.0 Muffe, d250-d450

Ausführung:

- Vorisoliertes, PE100, SDR 17, metrisch
- Isolation aus GF HE Schaum
- Schutzmantel schlagfest. Farbe: schwarz

d/D (mm)	d (mm)	Code	PF	D (mm)	PN (bar)	L (mm)
250/355	250	738 911 821	2 B3 A59 001	355	10	247
280/400	280	738 911 822	2 B3 A59 001	400	10	252
315/450	315	738 911 823	2 B3 A59 001	450	10	267
355/500	355	738 911 824	2 B3 A59 001	500	10	290
400/560	400	738 911 875	2 B3 A59 001	560	10	294
450/630	450	738 911 876	2 B3 A59 001	630	10	326



Die technischen Daten sind unverbindlich. Sie gelten nicht als zugesicherte Eigenschaften oder als Beschaffenheits- oder Haltbarkeitsgarantien. Änderungen vorbehalten. Es gelten unsere Allgemeinen Verkaufsbedingungen.

Georg Fischer Piping Systems Ltd, Postfach, CH-8201 Schaffhausen/Switzerland

Phone +41 -(0)52-631 1111

e-mail: info.ps@georgfischer.com

Internet: <http://www.gfps.com>