



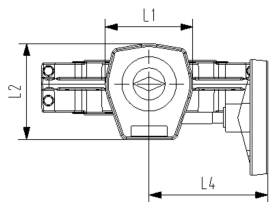
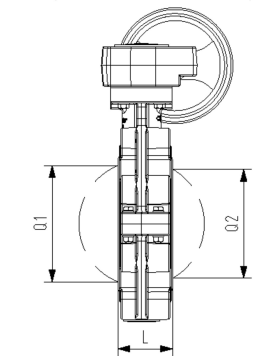
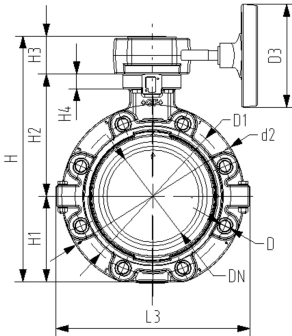
## PROGEF Standard Endeinbauklappe Typ 578 Mit Handgetriebe

### Ausführung:

- Gehäusematerial: PP-GF mit SS316 Gewindeeinsätzen
- Anschlussmaße nach ISO 7005, EN 1092 PN10, DIN 2501 PN10
- Baulänge nach EN 558, ISO 5752 (DN50 - 200 line 25, DN250 - 300 line 10)

### Option:

- Optionales Zubehör: Positionsrückmeldung über Endschalter integriert im Ventil (Endschalter müssen separat bestellt werden)



d [mm]	DN [mm]	Zoll [inch]	PN [bar]	kv-Wert ( $\Delta p=1$ bar) [l/min]	EPDM Code	FPM Code	SP	Gewicht [kg]
63	50	2	10	1470	<b>167 578 042</b>	<b>167 578 062</b>	1	3,447
75	65	2 1/2	10	2200	<b>167 578 043</b>	<b>167 578 063</b>	1	3,585
90	80	3	10	3000	<b>167 578 044</b>	<b>167 578 064</b>	1	3,929
110	100	4	10	6500	<b>167 578 045</b>	<b>167 578 065</b>	1	4,834
140	125	5	10	11500	<b>167 578 046</b>	<b>167 578 066</b>	1	6,348
160	150	6	10	16600	<b>167 578 047</b>	<b>167 578 067</b>	1	8,109
225	200	8	10	39600	<b>167 578 048</b>	<b>167 578 068</b>	1	9,353
280	250	10	8	55200	<b>167 578 049</b>	<b>167 578 069</b>	1	21,210
315	300	12	8	80000	<b>167 578 050</b>	<b>167 578 070</b>	1	27,746

d [mm]	d2 [mm]	D	D1 [mm]	D3 [mm]	H [mm]	H1 [mm]	H2 [mm]	H3 [mm]	L [mm]	L1 [mm]	L2 [mm]	L3 [mm]	L4 [mm]	Q1 [mm]	Q2 [mm]
63	160	M16	125	150	261	77	134	50	45	110	120	165	155	40	
75	180	M16	145	150	273	83	140	50	46	110	120	182	155	54	35
90	195	M16	160	150	285	89	146	50	49	110	120	210	155	67	50
110	226	M16	180	150	323	106	167	50	56	110	120	240	155	88	74
140	258	M16	210	150	352	121	181	50	64	110	120	272	155	113	97
160	284	M20	240	150	372	133	189	50	72	110	120	300	155	139	123
225	341	M20	295	150	419	159	210	50	73	110	120	360	155	178	169
280	412	M20	350	200	524	205	264	55	113	130	130	440	200	210	207
315	482	M20	400	200	574	234	285	55	113	130	130	510	200	256	253

Die technischen Daten sind unverbindlich. Sie gelten nicht als zugesicherte Eigenschaften oder als Beschaffenheits- oder Haltbarkeitsgarantien. Änderungen vorbehalten. Es gelten unsere Allgemeinen Verkaufsbedingungen.

Georg Fischer Piping Systems Ltd, Postfach, CH-8201 Schaffhausen/Switzerland  
 Phone +41 -(0)52-631 1111  
 e-mail: [info.ps@georgfischer.com](mailto:info.ps@georgfischer.com)  
 Internet: <http://www.gfps.com>