



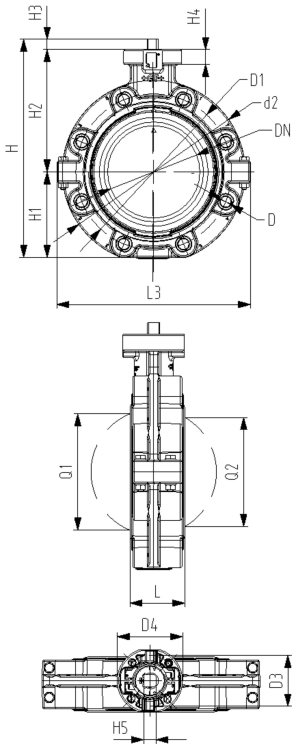
PROGEF Standard
Endeinbauklappe Typ 578
Freies Wellenende

Ausführung:

- Gehäusematerial: PP-GF mit SS316 Gewindeeinsätzen
- Baulänge nach EN 558, ISO 5752 (DN50 - 200 line 25, DN250 - 300 line 10)
- Anschlussmaße nach ISO 7005, EN 1092 PN10, DIN 2501 PN10
- Schnittstelle F07 gemäss DIN/ISO 5211
- Schnittstelle F10 für die Dimensionen DN250-300 gemäss DIN/ISO 5211

Option:

- Optionales Zubehör: Positionsrückmeldung über Endschalter integriert im Ventil (Endschalter müssen separat bestellt werden)



| d (mm) | DN (mm) | Zoll (inch) | PN (bar) | kv-Wert ($\Delta p=1$ bar) (l/min) | EPDM Code | FKM Code | SP | Gewicht (kg) |
|-----------|------------|----------------|-------------|---|--------------|-------------|----|-----------------|
| 63 | 50 | 2 | 10 | 1470 | 167 578 802 | 167 578 822 | 1 | 1,299 |
| 75 | 65 | 2 1/2 | 10 | 2200 | 167 578 803 | 167 578 823 | 1 | 1,456 |
| 90 | 80 | 3 | 10 | 3000 | 167 578 804 | 167 578 824 | 1 | 1,701 |
| 110 | 100 | 4 | 10 | 6500 | 167 578 805 | 167 578 825 | 1 | 2,606 |
| 140 | 125 | 5 | 10 | 11500 | 167 578 806 | 167 578 826 | 1 | 4,120 |
| 160 | 150 | 6 | 10 | 16600 | 167 578 807 | 167 578 827 | 1 | 5,881 |
| 225 | 200 | 8 | 10 | 39600 | 167 578 808 | 167 578 828 | 1 | 7,125 |
| 280 | 250 | 10 | 8 | 55200 | 167 578 809 | 167 578 829 | 1 | 17,880 |
| 315 | 300 | 12 | 8 | 80000 | 167 578 810 | 167 578 830 | 1 | 24,416 |

| d (mm) | d2 (mm) | D | D1 (mm) | D3 (mm) | D4 (mm) | H (mm) | H1 (mm) | H2 (mm) | H3 (mm) | H4 (mm) | H5 (mm) | L (mm) | Q1 (mm) | Q2 (mm) |
|-----------|------------|-----|------------|------------|------------|-----------|------------|------------|------------|------------|------------|-----------|------------|------------|
| 63 | 160 | M16 | 125 | 70 | 90 | 238 | 77 | 134 | 27 | 23 | 11 | 45 | 40 | |
| 75 | 180 | M16 | 145 | 70 | 90 | 250 | 83 | 140 | 27 | 23 | 11 | 46 | 54 | 35 |
| 90 | 195 | M16 | 160 | 70 | 90 | 262 | 89 | 146 | 27 | 23 | 11 | 49 | 67 | 50 |
| 110 | 226 | M16 | 180 | 70 | 90 | 289 | 106 | 167 | 16 | 23 | 14 | 56 | 88 | 74 |
| 140 | 258 | M16 | 210 | 70 | 90 | 318 | 121 | 181 | 16 | 23 | 14 | 64 | 113 | 97 |
| 160 | 284 | M20 | 240 | 70 | 90 | 341 | 133 | 189 | 19 | 23 | 17 | 72 | 139 | 123 |
| 225 | 341 | M20 | 295 | 70 | 90 | 388 | 159 | 210 | 19 | 23 | 17 | 73 | 178 | 169 |
| 280 | 412 | M20 | 350 | 102 | 125 | 509 | 205 | 264 | 40 | 23 | 22 | 113 | 210 | 207 |
| 315 | 482 | M20 | 400 | 102 | 125 | 559 | 234 | 285 | 40 | 23 | 22 | 113 | 256 | 253 |

Die technischen Daten sind unverbindlich. Sie gelten nicht als zugesicherte Eigenschaften oder als Beschaffenheits- oder Haltbarkeitsgarantien. Änderungen vorbehalten. Es gelten unsere Allgemeinen Verkaufsbedingungen.

Georg Fischer Piping Systems Ltd, Postfach, CH-8201 Schaffhausen/Switzerland

Phone +41 -(0)52-631 1111

e-mail: info.ps@georgfischer.com

Internet: <http://www.gfps.com>