



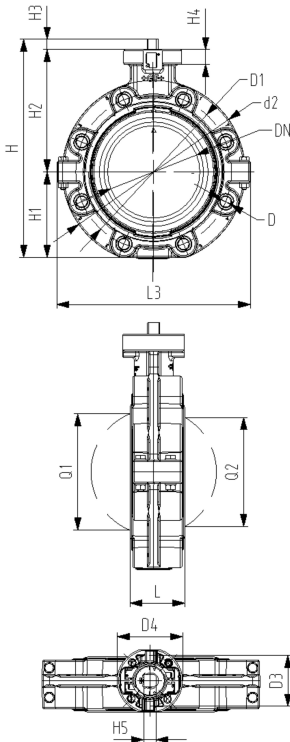
Endeinbauklappe Typ 578 ABS Freies Wellenende

Ausführung:

- Gehäusematerial: PP-GF mit SS316 Gewindeeinsätzen
- Baulänge nach EN 558, ISO 5752 (DN50 - 200 line 25, DN250 - 300 line 10)
- Anschlussmaße nach ISO 7005, EN 1092 PN10, DIN 2501 PN10
- Schnittstelle F07 gemäss DIN/ISO 5211

Option:

- Optionales Zubehör: Positionsrückmeldung über Endschalter integriert im Ventil (Endschalter müssen separat bestellt werden)



d (mm)	DN (mm)	PN (bar)	kv-Wert ($\Delta p=1$ bar) (L/min)	EPDM Code	SP	Gewicht (kg)
63	50	10	1470	169 578 802	1	1,299
75	65	10	2200	169 578 803	1	1,456
90	80	10	3000	169 578 804	1	1,701
110	100	10	6500	169 578 805	1	2,606
140	125	10	11500	169 578 806	1	4,120
160	150	10	16600	169 578 807	1	5,881
225	200	10	39600	169 578 808	1	7,125
280	250	10	55200	169 578 809	1	17,880
315	300	10	80000	169 578 810	1	24,416

d (mm)	d2 (mm)	D	D1 (mm)	D3 (mm)	D4 (mm)	H (mm)	H1 (mm)	H2 (mm)	H3 (mm)	H4 (mm)	H5 (mm)	L (mm)	L3 (mm)	Q1 (mm)	Q2 (mm)
63	160	M16	125	70	90	238	77	134	27	23	11	45	165	40	
75	180	M16	145	70	90	250	83	140	27	23	11	46	182	54	35
90	195	M16	160	70	90	262	89	146	27	23	11	49	210	67	50
110	226	M16	180	70	90	289	106	167	16	23	14	56	240	88	74
140	258	M16	210	70	90	318	121	181	16	23	14	64	272	113	97
160	284	M20	240	70	90	341	133	189	19	23	17	72	300	139	123
225	341	M20	295	70	90	388	159	210	19	23	17	73	360	178	169
280	412	M20	350	200	125	555	205	264	86	23	22	113	440	210	207
315	482	M20	400	200	125	605	234	285	86	23	22	113	510	256	253

Die technischen Daten sind unverbindlich. Sie gelten nicht als zugesicherte Eigenschaften oder als Beschaffenheits- oder Haltbarkeitsgarantien. Änderungen vorbehalten. Es gelten unsere Allgemeinen Verkaufsbedingungen.

Georg Fischer Piping Systems Ltd, Postfach, CH-8201 Schaffhausen/Switzerland

Phone +41 -(0)52-631 1111

e-mail: info.ps@georgfischer.com

Internet: <http://www.gfps.com>