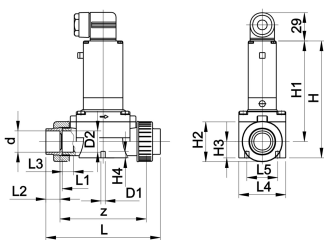
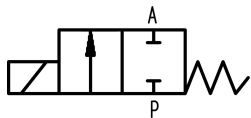




**Magnetventil Typ 165**  
**Durchgangsventil 2/2 Wege**  
**230V 50Hz**

**Ausführung:**

- Funktion A, PN 0.5-6bar
- Material PVDF: mit Schweissmuffe metrisch
- Material PVC-U: mit Klebemuffe metrisch
- Schutzart IP 65
- Elektrischer Anschluss mit Kabelkopf
- Griff überdrehbar



d (mm)	DN (mm)	kv-Wert ( $\Delta p=1$ bar) (l/min)	PVC-U EPDM Code	PVC-U FKM Code	PVDF EPDM Code	PVDF FKM Code
20	15	83	199 165 012	199 165 002		
25	20	100	199 165 013	199 165 003		
32	25	233	199 165 014	199 165 004		
40	32	267	199 165 015	199 165 005		
50	40	500	199 165 016	199 165 006		
63	50	600	199 165 017	199 165 007		
20	15	83			199 165 412	199 165 402
25	20	100			199 165 413	199 165 403
32	25	233			199 165 414	199 165 404
40	32	500			199 165 415	199 165 405
50	40	500			199 165 416	199 165 406
63	50	600			199 165 417	199 165 407

d (mm)	H4 (mm)	L2 (mm)	L5 (mm)	z (mm)	H2 (mm)	L (mm)	L1 (mm)	H (mm)	H3 (mm)	H1 (mm)	L4 (mm)
20	8	16	40	116	53	148	110	148	22	122	63
25	8	19	40	116	53	154	110	148	22	122	62
32	15	22	45	147	76	190	141	175	31	137	85
40	15	26	45	147	76	198	141	175	31	137	85
50	15	31	45	198	105	254	192	212	42	160	115
63	15	38	45	198	105	268	192	212	42	160	115
20	8	16	40	120	53	147	109	148	22	122	63
25	8	18	40	120	53	151	109	148	22	122	62
32	15	20	45	150	76	185	139	175	31	137	85
40	15	22	45	150	76	189	139	175	31	137	85
50	15	25	45	200	105	245	189	212	42	160	115
63	15	29	45	200	105	253	189	212	42	160	115

Die technischen Daten sind unverbindlich. Sie gelten nicht als zugesicherte Eigenschaften oder als Beschaffenheits- oder Haltbarkeitsgarantien. Änderungen vorbehalten. Es gelten unsere Allgemeinen Verkaufsbedingungen.

Georg Fischer Piping Systems Ltd, Postfach, CH-8201 Schaffhausen/Schweiz

Phone +41 -(0)52-631 1111

e-mail: [info.ps@georgfischer.com](mailto:info.ps@georgfischer.com)

Internet: <http://www.gfps.com>