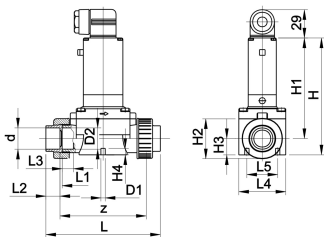
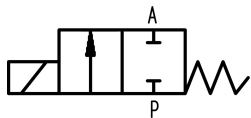




Magnetventil Typ 165
Durchgangsventil 2/2 Wege
115V 50Hz

Ausführung:

- Funktion A, PN 0.5-6bar
- Material PVDF: mit Schweissmuffe metrisch
- Material PVC-U: mit Klebemuffe metrisch
- Schutzart IP 65
- Elektrischer Anschluss mit Kabelkopf
- Griff überdrehicher



| d (mm) | DN (mm) | kv-Wert ($\Delta p=1$ bar) (l/min) | PVC-U EPDM Code | PVC-U FKM Code | PVDF EPDM Code | PVDF FKM Code |
|-----------|------------|---|-----------------------|-------------------|-------------------|------------------|
| 20 | 15 | 83 | 199 165 042 | 199 165 032 | | |
| 25 | 20 | 100 | 199 165 043 | 199 165 033 | | |
| 32 | 25 | 233 | 199 165 044 | 199 165 034 | | |
| 40 | 32 | 267 | 199 165 045 | 199 165 035 | | |
| 50 | 40 | 500 | 199 165 046 | 199 165 036 | | |
| 63 | 50 | 600 | 199 165 047 | 199 165 037 | | |
| 20 | 15 | 83 | | | 199 165 442 | 199 165 432 |
| 25 | 20 | 100 | | | 199 165 443 | 199 165 433 |
| 32 | 25 | 233 | | | 199 165 444 | 199 165 434 |
| 40 | 32 | 267 | | | 199 165 445 | 199 165 435 |
| 50 | 40 | 500 | | | 199 165 446 | 199 165 436 |
| 63 | 50 | 600 | | | 199 165 447 | 199 165 437 |

| d (mm) | H4 (mm) | L2 (mm) | L5 (mm) | z (mm) | H2 (mm) | L (mm) | L1 (mm) | H (mm) | H3 (mm) | H1 (mm) | L4 (mm) |
|-----------|------------|------------|------------|-----------|------------|-----------|------------|-----------|------------|------------|------------|
| 20 | 8 | 16 | 40 | 116 | 53 | 148 | 110 | 148 | 22 | 122 | 63 |
| 25 | 8 | 19 | 40 | 116 | 53 | 154 | 110 | 148 | 22 | 122 | 62 |
| 32 | 15 | 22 | 45 | 147 | 76 | 190 | 141 | 175 | 31 | 137 | 85 |
| 40 | 15 | 26 | 45 | 147 | 76 | 198 | 141 | 175 | 31 | 137 | 85 |
| 50 | 15 | 31 | 45 | 198 | 105 | 254 | 192 | 212 | 42 | 160 | 115 |
| 63 | 15 | 38 | 45 | 198 | 105 | 268 | 192 | 212 | 42 | 160 | 115 |
| 20 | 8 | 16 | 40 | 120 | 53 | 147 | 109 | 148 | 22 | 122 | 63 |
| 25 | 8 | 18 | 40 | 120 | 53 | 151 | 109 | 148 | 22 | 122 | 62 |
| 32 | 15 | 20 | 45 | 150 | 76 | 185 | 139 | 175 | 31 | 137 | 85 |
| 40 | 15 | 22 | 45 | 150 | 76 | 189 | 139 | 175 | 31 | 137 | 85 |
| 50 | 15 | 25 | 45 | 200 | 105 | 245 | 189 | 212 | 42 | 160 | 115 |
| 63 | 15 | 29 | 45 | 200 | 105 | 253 | 189 | 212 | 42 | 160 | 115 |

Die technischen Daten sind unverbindlich. Sie gelten nicht als zugesicherte Eigenschaften oder als Beschaffenheits- oder Haltbarkeitsgarantien. Änderungen vorbehalten. Es gelten unsere Allgemeinen Verkaufsbedingungen.

Georg Fischer Piping Systems Ltd, Postfach, CH-8201 Schaffhausen/Switzerland

Phone +41 -(0)52-631 1111

e-mail: info.ps@georgfischer.com

Internet: <http://www.gfps.com>