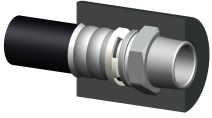
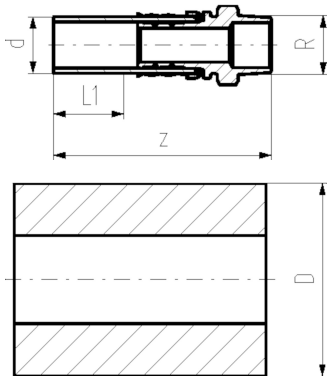


COOL-FIT 2.0 Übergangsfitting PE/Edelstahl mit Außengewinde R



Ausführung:

- Stutzenfitting PE100 SDR11, metrisch mit freiem Ende
- Edelstahl 1.4404 / 316L mit Außengewinde R
- Dichtung: O-Ring EPDM
- Inklusive Isolation aus NBR Schaum



d	R	PN	Code	Gewicht	D	L1	z
(mm)	(inch)	(bar)		(kg)	(mm)	(mm)	(mm)
32	½	16	738 944 508	0,194	70	36	126
32	¾	16	738 944 518	0,202	70	36	130
32	1	16	738 944 528	0,211	70	36	130
40	1 ¼	16	738 944 509	0,595	78	40	156
50	1 ½	16	738 944 510	0,954	88	44	169
63	2	16	738 944 511	1,381	101	48	179

Die technischen Daten sind unverbindlich. Sie gelten nicht als zugesicherte Eigenschaften oder als Beschaffenheits- oder Haltbarkeitsgarantien. Änderungen vorbehalten. Es gelten unsere Allgemeinen Verkaufsbedingungen.

Georg Fischer Piping Systems Ltd, Postfach, CH-8201 Schaffhausen/Schweiz

Phone +41 -(0)52-631 1111

e-mail: info.ps@georgfischer.com

Internet: <http://www.gfps.com>