



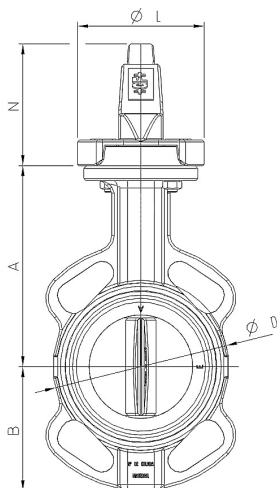
**Metall - Absperrklappe Typ 039M  
Mit Handhebel  
Teller: rostfreier Stahl**

**Ausführung:**

- Zwischeneinbauklappe, Wafer Style
- Gehäuse GGG40 (A395 / A395 M-99, EN-JIS 1020 EN1563) Rilsan® beschichtet
- Gehäuse ab DN350 Epoxy® beschichtet
- Einbaulänge: EN 558 Reihe 20
- Schnittstelle gemäß DIN EN ISO 5211
- Druckstufe: 16 bar (DN 50-300); 10 bar (DN 350-600)
- Einteilige Achse mit Vierkantprofil, ab DN 600 mm Achse zweiteilig
- Multi-Flansch, Anschlussmaße: DIN PN 6/10/16; Andere Ausführungen z.B. ANSI/ASME B16.5 Class 150 auf Anfrage

**Option:**

- Stellantriebe pneumatisch oder elektrisch auf Anfrage
- Andere Manschetten-Materialien auf Anfrage



d	DN	Zoll	PN	kv-Wert
(mm)	(mm)	(inch)	(bar)	( $\Delta p=1$ bar)
				(l/min)
63	50	2	16	3167
75	65	2 ½	16	4667
90	80	3	16	7167
110	100	4	16	11833
140	125	5	16	18333
160	150	6	16	26667
225	200	8	16	46667
280	250	10	16	78333
315	300	12	16	115000

d	DN	Manschette: EPDM Code	Manschette: FKM Code	Manschette: EPDM DVGW Code	Manschette: NBR Code	SP	Gewicht (kg)	PF
63	50	199 039 200	199 039 213	199 039 083	199 039 360	1	4,00	3 39 226 042
75	65	199 039 201	199 039 214	199 039 084	199 039 361	1	4,70	3 39 226 042
90	80	199 039 202	199 039 215	199 039 085	199 039 362	1	5,00	3 39 226 042
110	100	199 039 203	199 039 216	199 039 086	199 039 363	1	6,40	3 39 226 042
140	125	199 039 204	199 039 217	199 039 087	199 039 364	1	8,20	3 39 226 042
160	150	199 039 205	199 039 218	199 039 088	199 039 365	1	9,70	3 39 226 042
225	200	199 039 206	199 039 219	199 039 089	199 039 366	1	14,30	3 39 226 042
280	250	199 039 207	199 039 220	199 039 090	199 039 367	1	25,20	3 39 226 042
315	300	199 039 208	199 039 221	199 039 091	199 039 368	1	34,10	3 39 226 042

d	DN	H	H1	H2	H3	L	L1	L2	Q	Cv-Wert	d3
(mm)	(mm)	(mm)	(mm)	(mm)	(mm)	(mm)	(mm)	(mm)	(mm)	( $\Delta p=1$ psi)	(mm)
										(l/min)	
63	50	318	83	140	95	43	45	220	32	837	102
75	65	340	93	152	95	46	45	220	51	1233	122
90	80	352	98	159	95	46	45	220	69	1893	139
110	100	384	111	178	95	52	45	220	89	3126	159
140	125	413	127	191	95	56	45	320	115	4843	189
160	150	441	143	203	95	56	45	320	143	7045	214
225	200	512	172	245	95	60	45	320	194	12328	269
280	250	529	204	275	50	68	63	560	243	20693	331
315	300	607	242	315	50	78	63	560	293	30380	380

# Datenblatt

gültig ab: 15.11.19



---

Die technischen Daten sind unverbindlich. Sie gelten nicht als zugesicherte Eigenschaften oder als Beschaffenheits- oder Haltbarkeitsgarantien. Änderungen vorbehalten. Es gelten unsere Allgemeinen Verkaufsbedingungen.

Georg Fischer Piping Systems Ltd, Postfach, CH-8201 Schaffhausen/Switzerland

Phone +41 -(0)52-631 1111

e-mail: [info.ps@georgfischer.com](mailto:info.ps@georgfischer.com)

Internet: <http://www.gfps.com>