

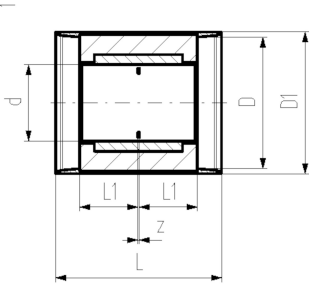


COOL-FIT 4.0 Muffe

Ausführung:

- Vorisoliertes PE100 SDR 11 metrisch
- Isolation aus GF HE Schaum
- Schlagfest, Farbe: schwarz
- Integrierte Dichtungslippe. Für eine feuchtigkeits- und dampfdichte Verbindung

*d75/140 + d90/160 verfügbar ab 12.2018



	d/D (mm)	d/D (mm)	DN (mm)	PN (bar)	Code	L (mm)	L1 (mm)	z (mm)	D1 (mm)
		32/90	25	16	738 913 108	127	36	5	97
		40/110	32	16	738 913 109	133	40	3	117
		50/110	40	16	738 913 110	141	44	3	117
		63/125	50	16	738 913 111	149	48	3	132
*		75/140	65	16	738 913 112	163	55	3	147
*		90/160	80	16	738 913 113	178	62	4	168
		110/180	100	16	738 913 114	198	72	4	188
		160/250	150	16	738 913 117	233	90	3	258
		225/315	200	16	738 913 120	275	110	5	324

Die technischen Daten sind unverbindlich. Sie gelten nicht als zugesicherte Eigenschaften oder als Beschaffenheits- oder Haltbarkeitsgarantien. Änderungen vorbehalten. Es gelten unsere Allgemeinen Verkaufsbedingungen.

Georg Fischer Piping Systems Ltd, Postfach, CH-8201 Schaffhausen/Switzerland

Phone +41 -(0)52-631 1111

e-mail: info.ps@georgfischer.com

Internet: <http://www.gfps.com>