

## COOL-FIT 4.0 Übergangsfitting PE/Sanipex MT

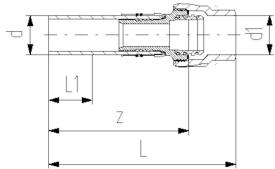


### Ausführung:

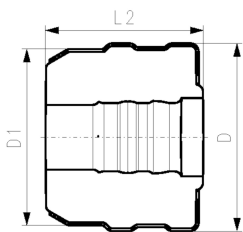
- Stutzenfitting PE100 SDR11, metrisch mit freiem Ende
- Sanipex MT Übergang Messing CuZn40Pb2
- Einschliesslich Isolationshalbschalen

### Anmerkung:

verfügbar ab Q4 2018



d	d1	PN	Code	Gewicht	D	D1	L	L1	L2	z
(mm)	(mm)	(bar)		(kg)	(mm)	(mm)	(mm)	(mm)	(mm)	(mm)
32	32	10	<b>738 953 118</b>	0,476	104	90	174	36	101	135



Die technischen Daten sind unverbindlich. Sie gelten nicht als zugesicherte Eigenschaften oder als Beschaffenheits- oder Haltbarkeitsgarantien. Änderungen vorbehalten. Es gelten unsere Allgemeinen Verkaufsbedingungen.

Georg Fischer Piping Systems Ltd, Postfach, CH-8201 Schaffhausen/Switzerland

Phone +41 -(0)52-631 1111

e-mail: [info.ps@georgfischer.com](mailto:info.ps@georgfischer.com)

Internet: <http://www.gfps.com>