



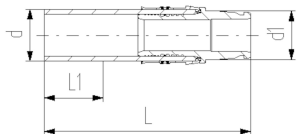
COOL-FIT 4.0 Übergangsfitting PE/iFIT

Ausführung:

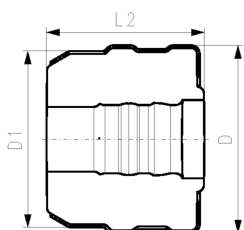
- Stutzenfitting PE100 SDR11, metrisch mit freiem Ende
- iFIT Modul Edelstahl 1.4404 / 316L
- Einschliesslich Isolationshalbschalen

Anmerkung:

verfügbar ab Q4 2018



d	d1	PN	Code	Gewicht	D	D1	L	L1	L2
(mm)	(mm)	(bar)		(kg)	(mm)	(mm)	(mm)	(mm)	(mm)
32	25-32	16	738 943 108	0,256	103	90	132	36	80



Die technischen Daten sind unverbindlich. Sie gelten nicht als zugesicherte Eigenschaften oder als Beschaffenheits- oder Haltbarkeitsgarantien. Änderungen vorbehalten. Es gelten unsere Allgemeinen Verkaufsbedingungen.

Georg Fischer Piping Systems Ltd, Postfach, CH-8201 Schaffhausen/Switzerland

Phone +41 -(0)52-631 1111

e-mail: info.ps@georgfischer.com

Internet: <http://www.gfps.com>