



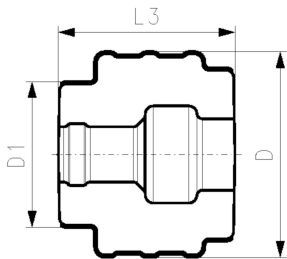
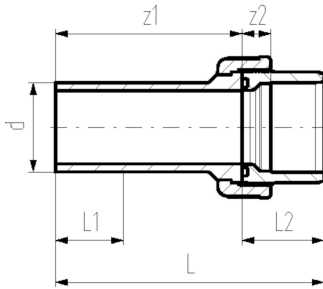
COOL-FIT 4.0 Übergangverschraubung PE/ABS

Ausführung:

- Einschraubteil: ABS Klebemuffe
- Einlegeteil: Stutzenfitting PE100 SDR11, metrisch mit freiem Ende
- Dichtung: O-Ring EPDM Nr. 748 410 008-014 748 410 008-014
- Überwurfmutter ABS
- Einschliesslich Isolationshalbschalen

Anmerkung:

verfügbar ab Q4 2018



d (mm)	PN (bar)	Code	Gewicht (kg)	D (mm)	D1 (mm)	L (mm)	L1 (mm)	L2 (mm)	L3 (mm)	z1 (mm)	z2 (mm)
32	10	738 513 708	0,169	134	90	137	36	33	109	104	11
40	10	738 513 709	0,256	143	110	156	40	39	126	117	13
50	10	738 513 710	0,334	154	110	169	44	46	135	123	15
63	10	738 513 711	0,522	172	125	190	48	58	152	132	21
75	10	738 513 712	0,996	210	140	211	55	62	170	149	18
90	10	738 513 713	1,336	233	160	215	62	69	167	146	18
110	10	738 513 714	1,900	263	180	235	72	72	177	163	11

Die technischen Daten sind unverbindlich. Sie gelten nicht als zugesicherte Eigenschaften oder als Beschaffenheits- oder Haltbarkeitsgarantien. Änderungen vorbehalten. Es gelten unsere Allgemeinen Verkaufsbedingungen.

Georg Fischer Piping Systems Ltd, Postfach, CH-8201 Schaffhausen/Switzerland

Phone +41 -(0)52-631 1111

e-mail: info.ps@georgfischer.com

Internet: <http://www.gfps.com>