

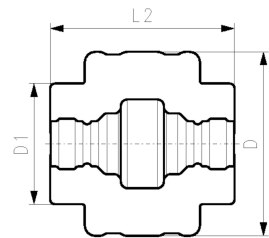
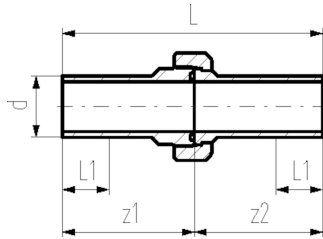
COOL-FIT 4.0 Verschraubung PE/PE

Ausführung:

- Einschraubteil: Stutzenfitting PE100 SDR11, metrisch mit freiem Ende
- Einlegeteil: Stutzenfitting PE100 SDR11, metrisch mit freiem Ende
- Dichtung: O-Ring EPDM Nr. 748 410 008-014 748 410 008-014
- Überwurfmutter: PE GF 25
- Einschliesslich Isolationshalbschalen

Anmerkung:

verfügbar ab Q4 2018



d (mm)	PN (bar)	Code	Gewicht (kg)	D (mm)	D1 (mm)	L (mm)	L1 (mm)	L2 (mm)	z1 (mm)	z2 (mm)
32	16	738 513 608	0,223	139	90	211	36	139	107	104
40	16	738 513 609	0,363	153	110	234	40	158	118	116
50	16	738 513 610	0,468	165	110	247	44	163	124	123
63	16	738 513 611	0,584	185	125	268	48	176	136	132

Die technischen Daten sind unverbindlich. Sie gelten nicht als zugesicherte Eigenschaften oder als Beschaffenheits- oder Haltbarkeitsgarantien. Änderungen vorbehalten. Es gelten unsere Allgemeinen Verkaufsbedingungen.

Georg Fischer Piping Systems Ltd, Postfach, CH-8201 Schaffhausen/Switzerland

Phone +41 -(0)52-631 1111

e-mail: info.ps@georgfischer.com

Internet: <http://www.gfps.com>