

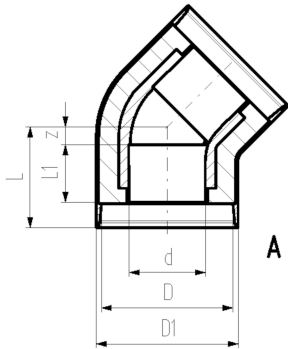


## Winkel 45°

### Ausführung:

- Vorisoliertes PE100 SDR11, metrisch
- Isolation aus GF HE Schaum
- Schutzmantel schlagfest. Farbe: schwarz
- A: Elektroschweissfitting mit integrierter Dichtungslippe für eine wasser- und dampfdichte Verbindung

\*d75/140 + d90/160 verfügbar ab 12.2018



d/D (mm)	PN (bar)	Code	D1 (mm)	L (mm)	L1 (mm)	z (mm)	Typ
32/90	16	<b>738 153 108</b>	97	72	36	11	A
40/110	16	<b>738 153 109</b>	117	76	40	11	A
50/110	16	<b>738 153 110</b>	117	82	44	13	A
63/125	16	<b>738 153 111</b>	132	89	48	16	A
* 75/140	16	<b>738 153 112</b>	147	98	55	18	A
* 90/160	16	<b>738 153 113</b>	168	117	62	30	A
110/180	16	<b>738 153 114</b>	188	138	72	41	A
160/250	16	<b>738 153 117</b>	258	161	90	46	A
225/315	16	<b>738 153 120</b>	324	278	110	143	A

Die technischen Daten sind unverbindlich. Sie gelten nicht als zugesicherte Eigenschaften oder als Beschaffenheits- oder Haltbarkeitsgarantien. Änderungen vorbehalten. Es gelten unsere Allgemeinen Verkaufsbedingungen.

Georg Fischer Piping Systems Ltd, Postfach, CH-8201 Schaffhausen/Switzerland

Phone +41 -(0)52-631 1111

e-mail: [info.ps@georgfischer.com](mailto:info.ps@georgfischer.com)

Internet: <http://www.gfps.com>