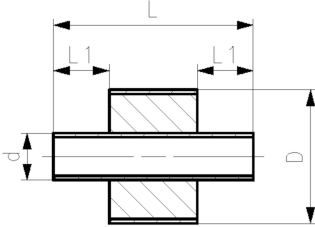




COOL-FIT 4.0 Doppelnippel

Ausführung:

- vorisoliertes PE100 SDR 11/17 metrisch
- Isolation aus GF HE Schaum
- Schlagfest, Farbe: schwarz
- Für kurze Verbindungen zwischen COOL-FIT 4.0 Fittings Typ A



d/D (mm)	PN (bar)	SDR	Code	L1 (mm)	z (mm)
32/90	16	11	738 913 408	36	151
40/110	16	11	738 913 409	40	155
50/110	16	11	738 913 410	44	163
63/125	16	11	738 913 411	48	171
75/140	16	11	738 913 412	55	185
90/160	16	11	738 913 413	62	199
110/180	16	11	738 913 414	72	219
160/250	10	17	738 913 417	90	255
225/315	10	17	738 913 420	110	295

Die technischen Daten sind unverbindlich. Sie gelten nicht als zugesicherte Eigenschaften oder als Beschaffenheits- oder Haltbarkeitsgarantien. Änderungen vorbehalten. Es gelten unsere Allgemeinen Verkaufsbedingungen.

Georg Fischer Piping Systems Ltd, Postfach, CH-8201 Schaffhausen/Schweiz

Phone +41 -(0)52-631 1111

e-mail: info.ps@georgfischer.com

Internet: <http://www.gfps.com>