

## COOL-FIT 4.0 Installationsfitting Typ 313

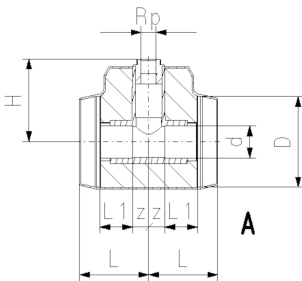


### Ausführung:

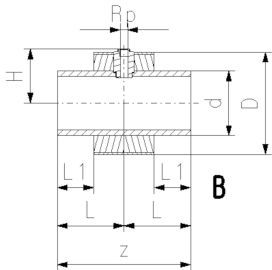
- Vorisoliertes, PE100, SD11, metrisch
- Isolation aus GF HE Schaum
- Schlagfest Farbe: schwarz
- Mit Gewinde Zweig für Sensoren (i.n Temperatur, Druck)
- A: Elektroschweissfitting mit integrierter Dichtungslippe für eine wasser- und dampfdichte Verbindung
- B: Stumpfschweissfitting mit freiem Ende



B



A



B

| d/D<br>(mm) | Rp<br>(inch) | PN<br>(bar) | Code               | Gewicht<br>(kg) | H<br>(mm) | L<br>(mm) | L1<br>(mm) | z<br>(mm) | Typ |
|-------------|--------------|-------------|--------------------|-----------------|-----------|-----------|------------|-----------|-----|
| 32/90       | ½            | 16          | <b>738 313 608</b> | 0,169           | 95        | 79        | 36         | 18        | A   |
| 40/110      | ½            | 16          | <b>738 313 609</b> | 0,267           | 105       | 87        | 40         | 22        | A   |
| 40/110      | ¾            | 16          | <b>738 313 659</b> | 0,269           | 108       | 87        | 40         | 22        | A   |
| 50/110      | ½            | 16          | <b>738 313 610</b> | 0,354           | 107       | 94        | 44         | 25        | A   |
| 50/110      | ¾            | 16          | <b>738 313 660</b> | 0,356           | 110       | 94        | 44         | 25        | A   |
| 63/125      | ½            | 16          | <b>738 313 611</b> | 0,537           | 120       | 103       | 48         | 30        | A   |
| 63/125      | ¾            | 16          | <b>738 313 661</b> | 0,539           | 123       | 103       | 48         | 30        | A   |
| 75/140      | ½            | 16          | <b>738 313 612</b> | 0,773           | 127       | 116       | 55         | 36        | A   |
| 75/140      | ¾            | 16          | <b>738 313 662</b> | 0,774           | 130       | 116       | 55         | 36        | A   |
| 90/160      | ½            | 16          | <b>738 313 613</b> | 1,164           | 139       | 130       | 62         | 43        | A   |
| 90/160      | ¾            | 16          | <b>738 313 663</b> | 1,165           | 142       | 130       | 62         | 43        | A   |
| 110/180     | ½            | 16          | <b>738 313 614</b> | 1,944           | 151       | 154       | 72         | 57        | A   |
| 110/180     | ¾            | 16          | <b>738 313 664</b> | 1,944           | 154       | 154       | 72         | 57        | A   |
| 160/250     | ½            | 16          | <b>738 313 617</b> | 2,496           | 134       | 165       | 90         | 330       | B   |
| 160/250     | ¾            | 16          | <b>738 313 667</b> | 2,489           | 134       | 165       | 90         | 330       | B   |
| 225/315     | ½            | 16          | <b>738 313 620</b> | 5,155           | 166       | 185       | 110        | 370       | B   |
| 225/315     | ¾            | 16          | <b>738 313 670</b> | 5,146           | 169       | 185       | 110        | 370       | B   |

Die technischen Daten sind unverbindlich. Sie gelten nicht als zugesicherte Eigenschaften oder als Beschaffenheits- oder Haltbarkeitsgarantien. Änderungen vorbehalten. Es gelten unsere Allgemeinen Verkaufsbedingungen.

Georg Fischer Piping Systems Ltd, Postfach, CH-8201 Schaffhausen/Switzerland

Phone +41 -(0)52-631 1111

e-mail: [info.ps@georgfischer.com](mailto:info.ps@georgfischer.com)

Internet: <http://www.gfps.com>