

Schnittstellen-Modul Automatik für GF Antriebe Für Kugelhahn Typ 546 Pro

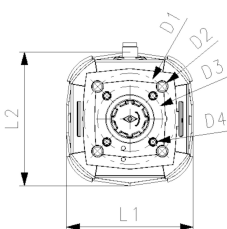
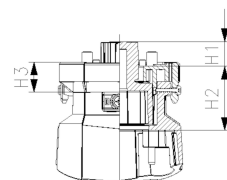
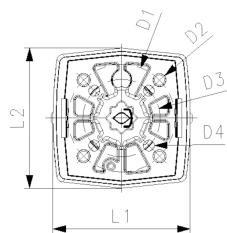
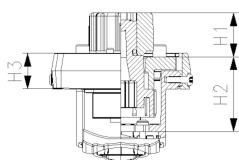
Ausführung:

- Schnittstellenmodul handelt als Schnittstelle zwischen GF Stellantrieben und Kugelhähnen
- Stellungsrückmeldung durch Doppelsensor mit LED (PNP, NPN und NAMUR) möglich
- Inklusive Beschriftungsclip
- Inklusive Schrauben zur Befestigung des Modules und Kupplungstückes aus rostfreiem Stahl (V2A) für die Dimension DN65-100
- Das Multifunktionsmodul der Dim. d75 - d110 besitzt einen Kopfflansch F07 gemäss EN ISO 5211.
- Für Betätigung mit Hebel muss Multifunktionshebel separat bestellt werden
- Zwischenelement für Stellenantriebe
- Zubehör zum Kugelhahn Typ 546
- Zubehör für Kugelhahn Typ 546 Pro
- Möglichkeit zur elektrischen Positionsrückmeldung, inkl. LED Anzeige in Kombination mit Doppelsensor (Zubehör)
- Möglichkeit zur elektrischen Positionsrückmeldung, inkl. LED Anzeige in Kombination mit Doppelsensor (Zubehör DN10-50)

Kugelhahn 543 Pro benötigt einen zusätzlichen Distanzring (DN10-15: 198543000, DN20-25: 198543001, DN32-40: 198543002, DN50: 198543003)

PPA DN65-100 erfordert ein Schnittstellenmodul sowie einen Montagesatz (siehe unten) zur Montage des PPA auf den Kugelhahn

*DN32-DN50 kann auch für PA11 und PA21 verwendet werden



DN (mm)	d (mm)	PA11, PA21 Code	SP	Gewicht (kg)	EA11, EA21 Code	Gewicht (kg)	
10 - 15	16 - 20	198 546 162	1	0,130	198 546 142	0,100	
20	25	198 546 163	1	0,105	198 546 143	0,100	
25	32	198 546 164	1	0,105	198 546 144	0,105	
32	40	198 546 135	1	0,001	198 546 145	0,140	
40	50	198 546 136	1	0,001	198 546 146	0,140	
50	63	198 546 137	1	0,001	198 546 147	0,140	
if PPA40	65 - 80	75 - 90	198 546 165	1	0,001	198 546 148	0,140
if PPA80	65 - 80	75 - 90	198 546 166	1	0,135		
	100	110	198 546 167	1	0,001	198 546 149	0,140

H1 (mm)	H2 (mm)	H3 (mm)	L1 (mm)	L2 (mm)	D1 (mm)	D2 (mm)	D3 (mm)	D4 (mm)	
16	35	17	65	65	50	M6	36	M5	
16	35	17	65	65	50	M6	36	M5	
16	35	17	65	65	50	M6	36	M5	
18	33	15	72	79	50	M6			
18	33	15	72	79	50	M6			
18	36	15	72	79	50	M6			
if PPA40	19	49	23	92	91	70	M8	50	M6
if PPA80	19	49	23	92	91	70	M8	50	M6
	18	49	23	97	103	70	M8	50	M6

Die technischen Daten sind unverbindlich. Sie gelten nicht als zugesicherte Eigenschaften oder als Beschaffenheits- oder Haltbarkeitsgarantien. Änderungen vorbehalten. Es gelten unsere Allgemeinen Verkaufsbedingungen.

Datenblatt

gültig ab: 23.10.24



Georg Fischer Piping Systems Ltd, Postfach, CH-8201 Schaffhausen/Switzerland Phone +41 -(0)52-631 1111 e-mail:
info.ps@georgfischer.com Internet: <http://www.gfps.com>