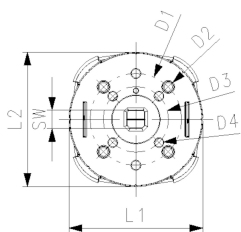
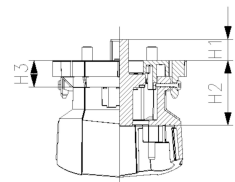
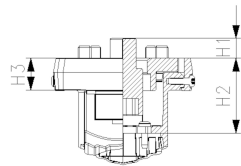
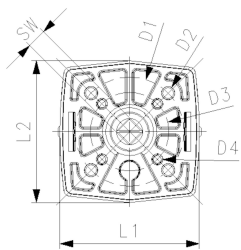


Schnittstellen-Modul Automatik für Norm Antriebe Für Kugelhahn Typ 546 Pro

Ausführung:

- Für Kugelhahn Normschnittstellen nach EN ISO 5211
- Inklusive Beschriftungsclip
- Keine Positionsrückmeldung mit induktivem Sensor möglich

	DN (mm)	d (mm)	Norm Code	SP	Gewicht (kg)
DN 10-15 SW09, F03/F05	16 - 20		198 546 122	1	0,111
DN 10-15 SW11/14, F03/F05	16 - 20		198 546 123	1	0,111
DN 20-25 SW09, F03/F05	25 - 32		198 546 124	1	0,120
DN 20-25 SW11/14, F03/F05	25 - 32		198 546 125	1	0,120
DN 32-40 SW11/14, F05	40 - 50		198 546 126	1	0,130
DN 50 SW11/14, F05	63		198 546 127	1	0,130
DN 65-80 SW11, F07	75 - 90		198 546 128	1	0,130
DN 100 SW14, F07	110		198 546 129	1	0,130



H1 (mm)	H2 (mm)	H3 (mm)	L1 (mm)	L2 (mm)	D1 (mm)	D2	D4	D3 (mm)
9	35	15	65	65	50	M6	M5	36
11	35	15	65	65	50	M6	M5	36
9	35	15	65	65	50	M6	M5	36
11	35	15	65	65	50	M6		
11	33	13	72	79	50	M6		
11	36	13	72	79	50	M6		
12	50	21	103	103	70	M8	M6	50
16	50	21	103	103	70	M8	M6	50

Die technischen Daten sind unverbindlich. Sie gelten nicht als zugesicherte Eigenschaften oder als Beschaffenheits- oder Haltbarkeitsgarantien. Änderungen vorbehalten. Es gelten unsere Allgemeinen Verkaufsbedingungen.

Datenblatt

gültig ab: 12.08.24



Georg Fischer Piping Systems Ltd, Postfach, CH-8201 Schaffhausen/Switzerland Phone +41 -(0)52-631 1111 e-mail:
info.ps@georgfischer.com Internet: <http://www.gfps.com>